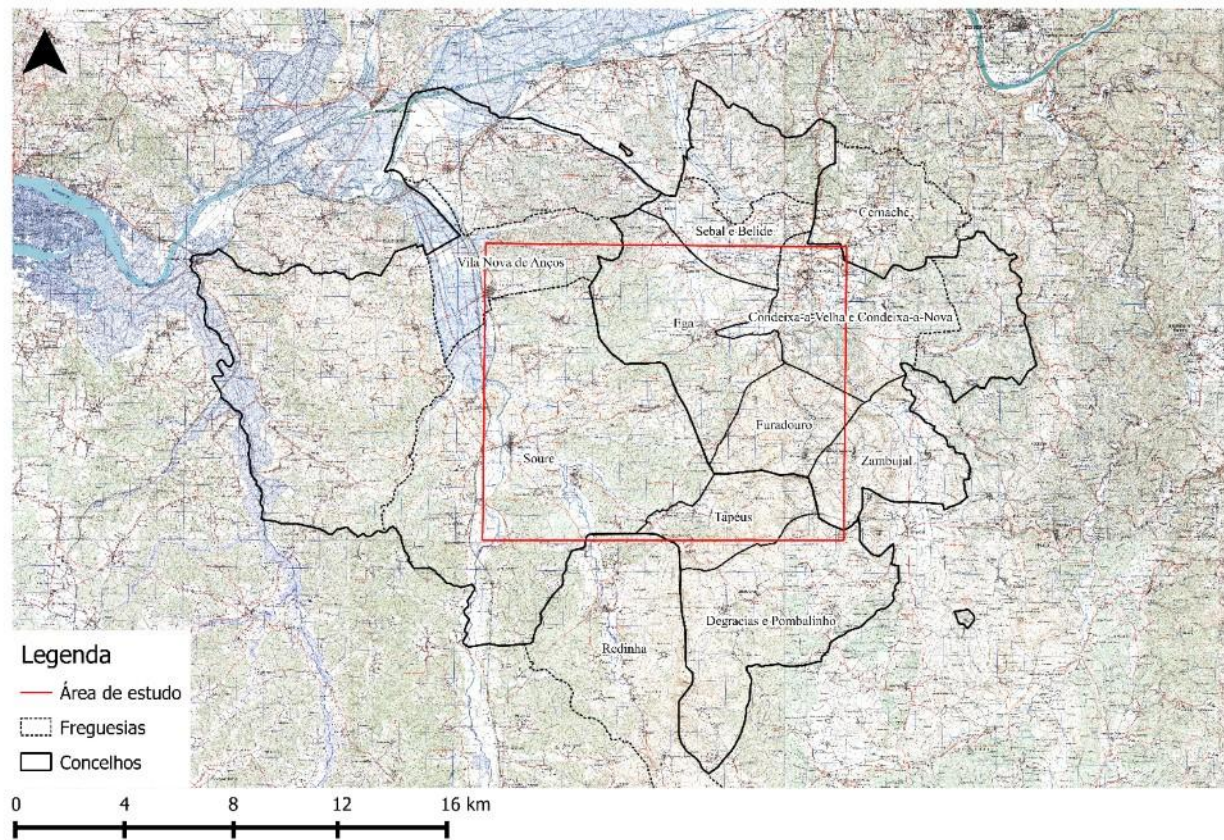
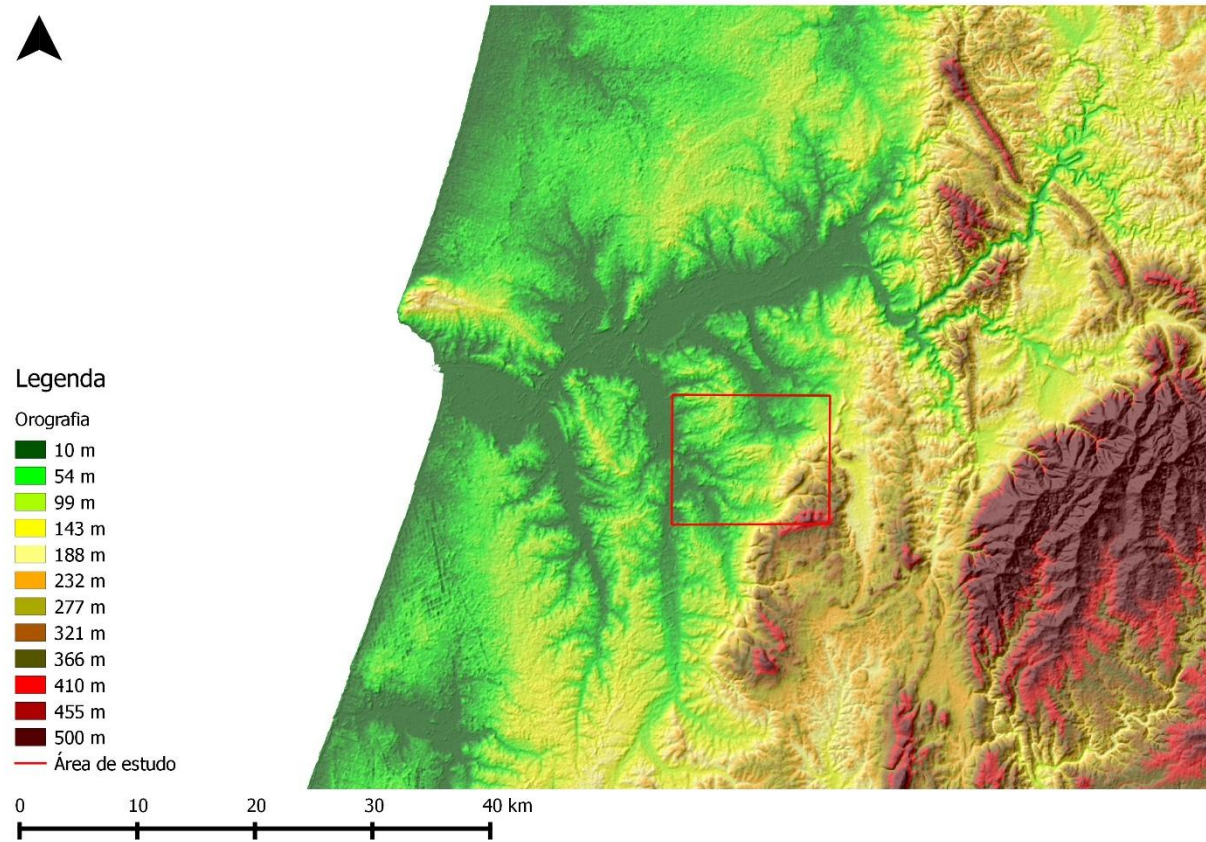


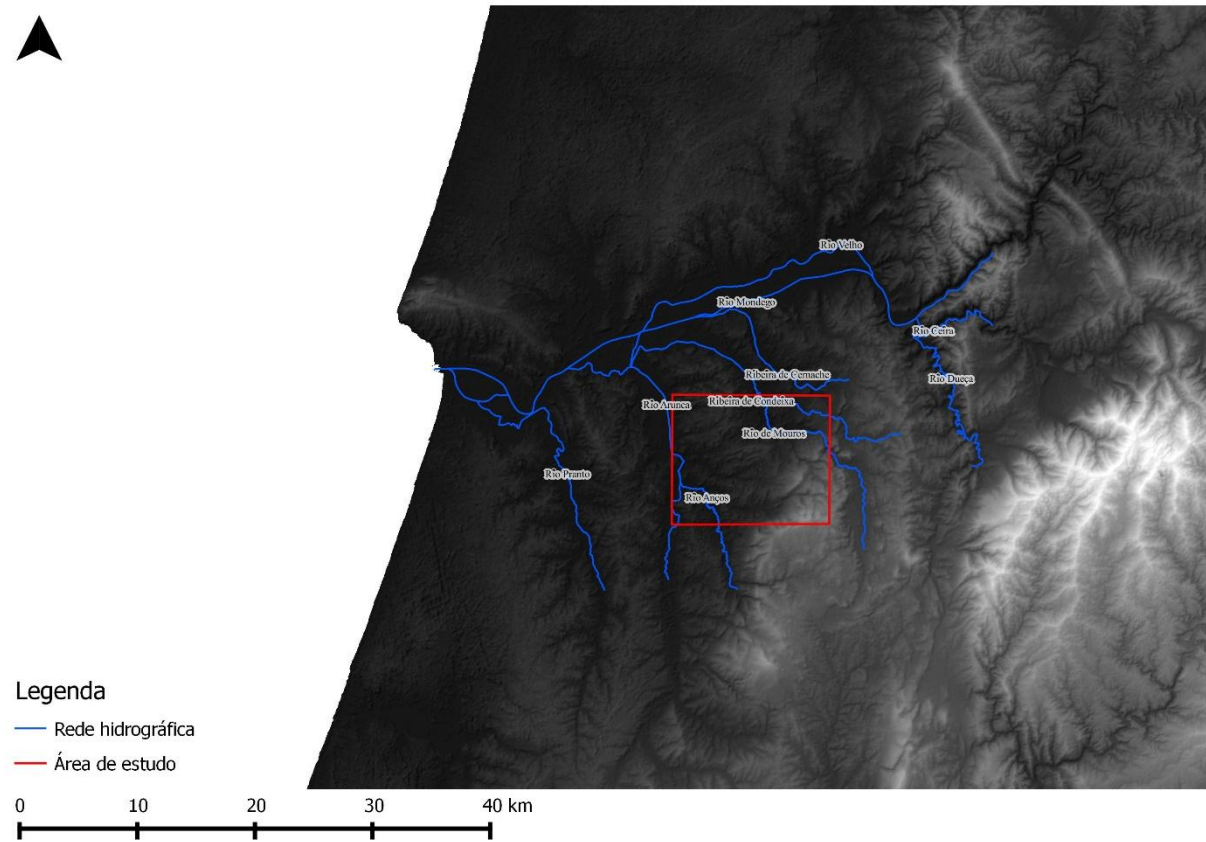
Mapa. 1. Bacia Inferior do Mondego.



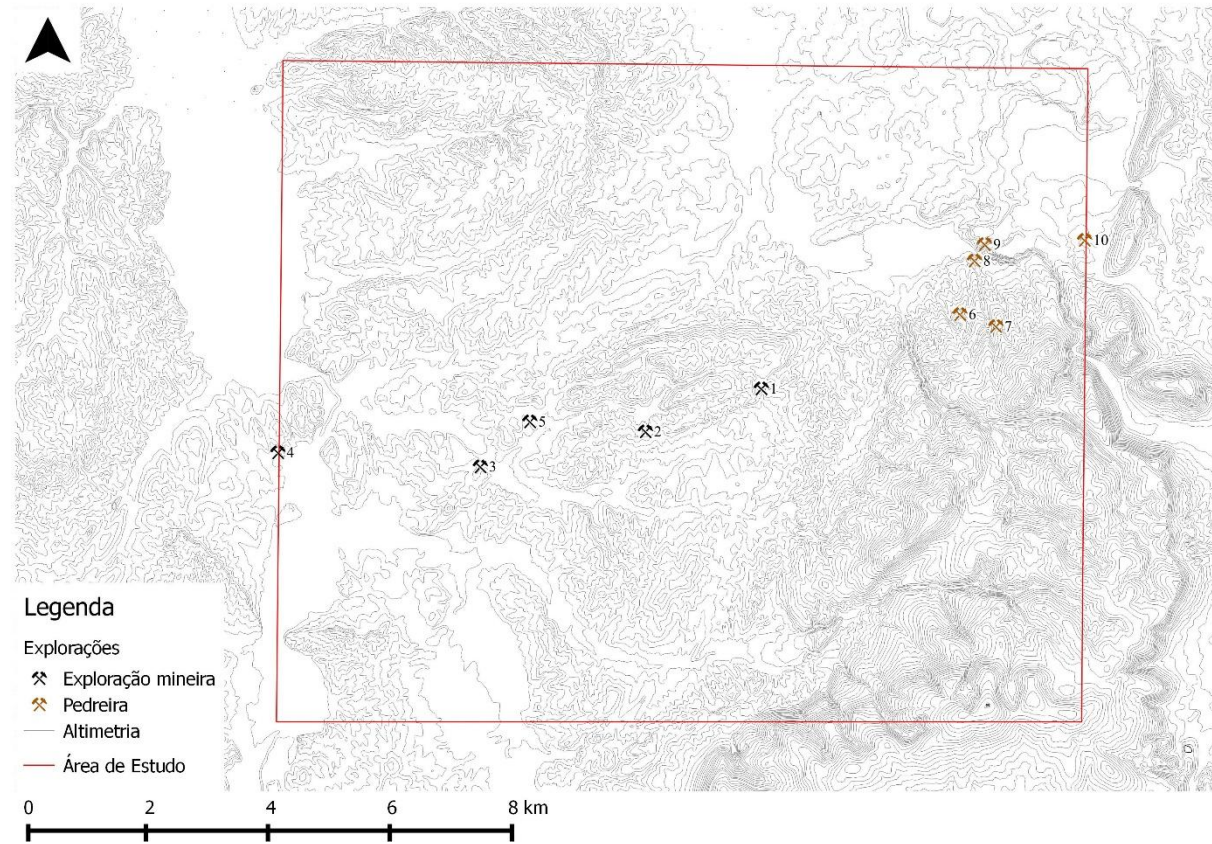
Mapa 2. Circunscrições administrativas.



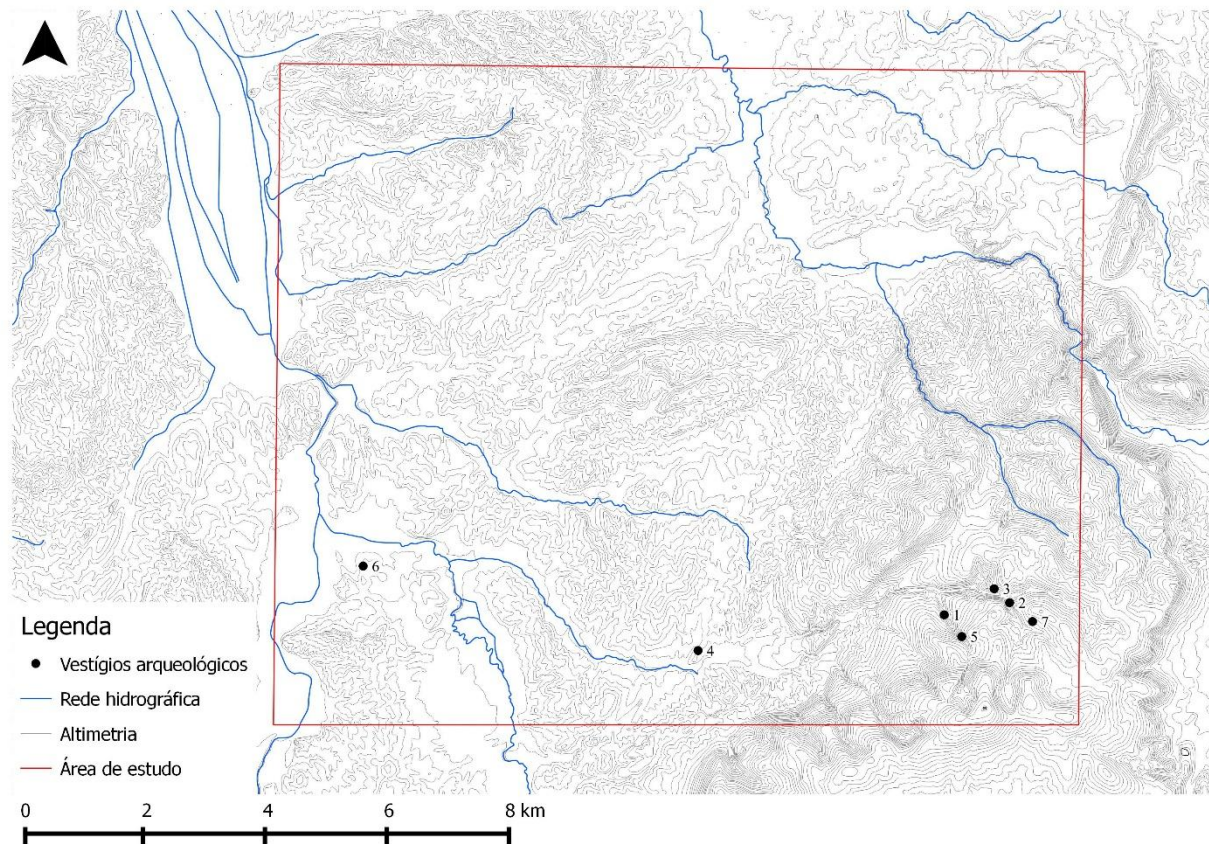
Mapa 3. Orografia.



Mapa 4. Hidrografia.

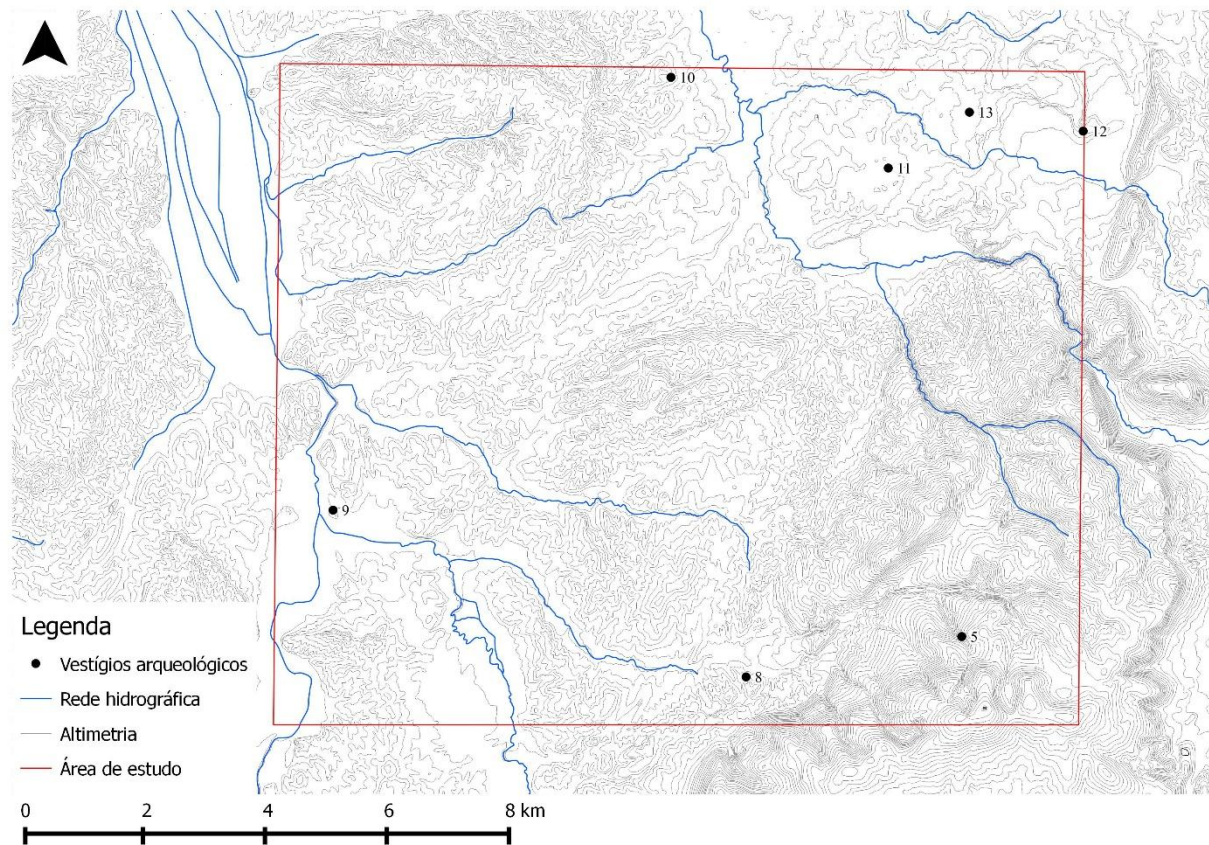


Mapa 5. Recursos mineiros. Adaptado da Carta Geológica de Portugal, à escala 1: 50 000, folha 19-C (Figueira da Foz) e 19-D (Coimbra-Lousã).

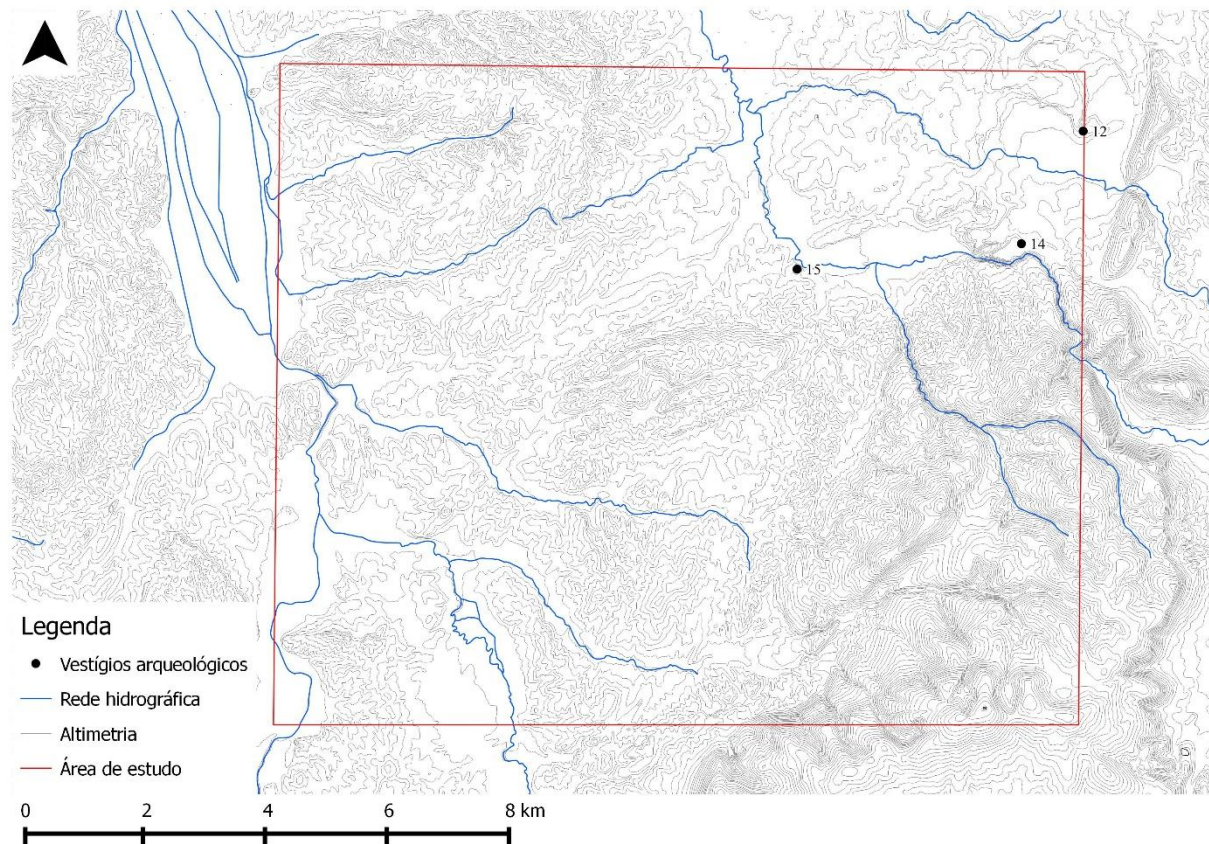


Mapa 6. Vestígios do Paleolítico e Epipaleolítico/Mesolítico:

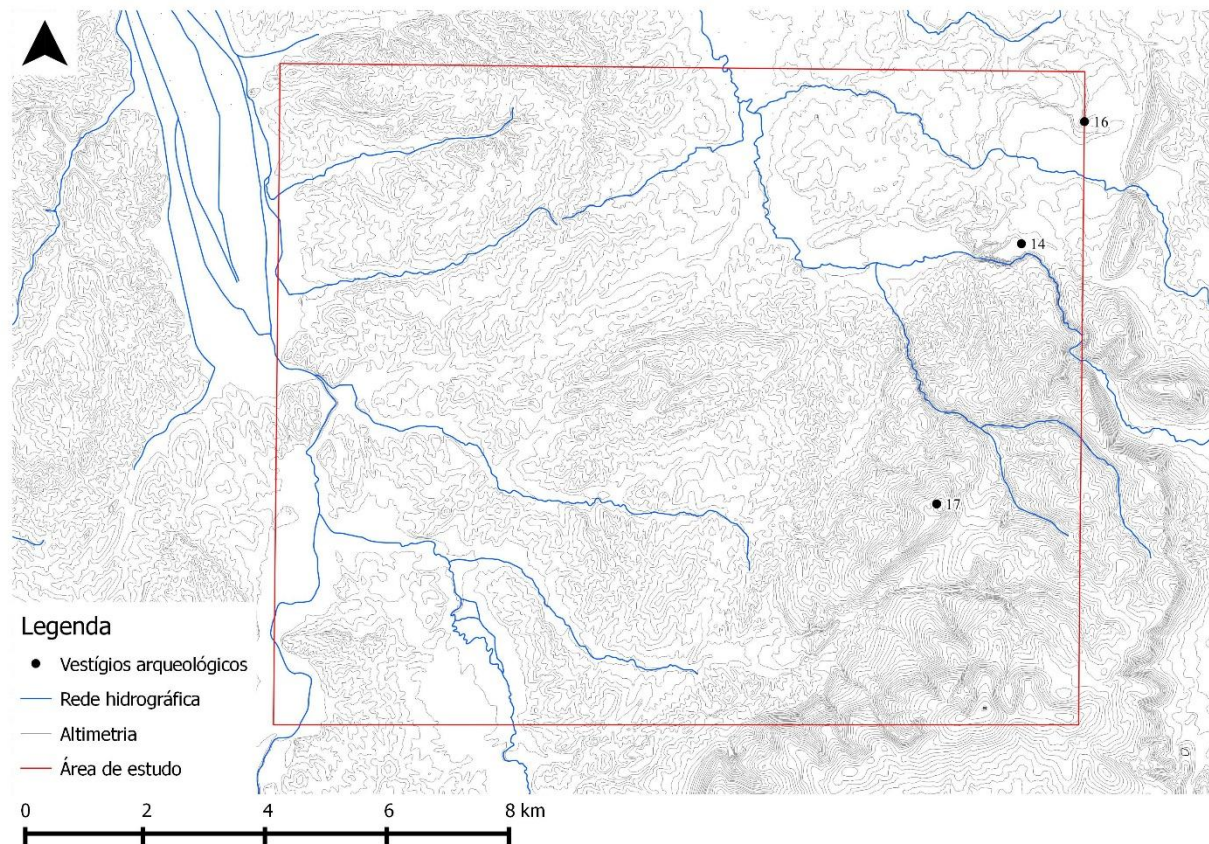
1) Dolina do Vale da Grota; 2) Vale das Buracas; 3) Abrigo 1 dos Covões; 4) Mûredo; 5) Cova do Ladrão; 6) Quinta da Madalena; 7) Buracas do Casnilo.



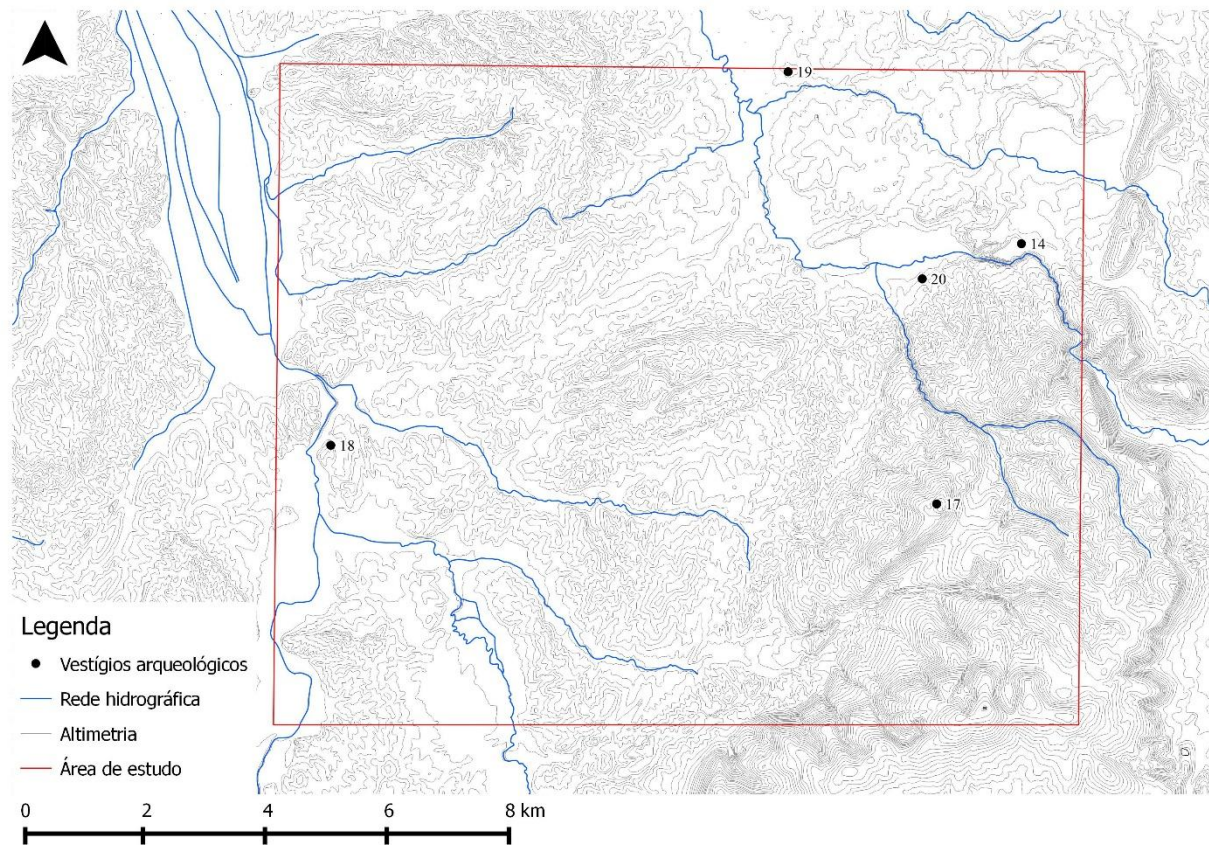
Mapa 7. Vestígios do Neolítico:
5) Cova do Ladrão; 8) Horta do Paço; 9) Soure; 10) Casével; 11) Fornos de Castelo; 12) Abrigos da Eira Pedrinha/Covão d'Almeida; 13) Várzea.



Mapa 8. Vestígios do Calcolítico:
12) Abrigos da Eira Pedrinha/Covão d'Almeida; 14) *Conimbriga*; 15) Paço da Ega.

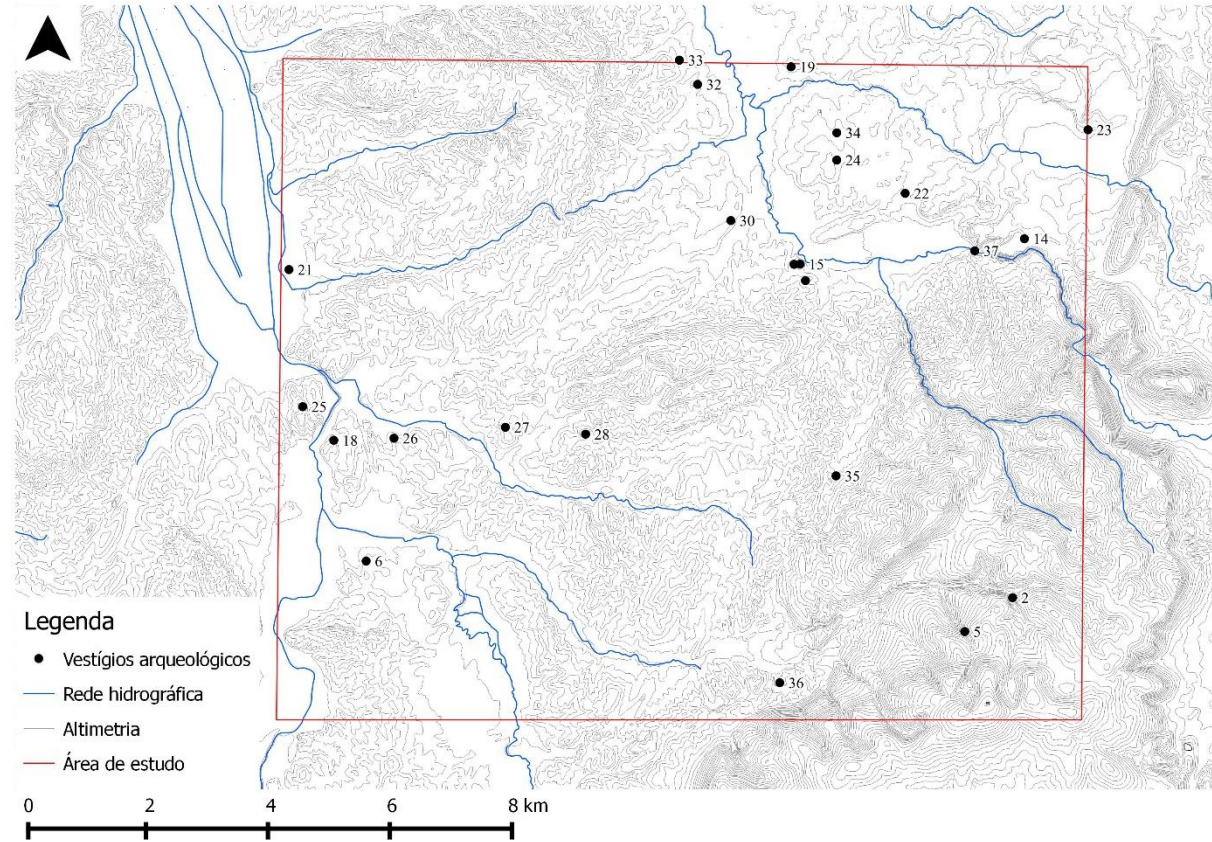


Mapa 9. Vestígios da Idade do Bronze:
14) *Conimbriga*; 16) Castelo ou Alto do Castelo; 17) Nossa Senhora do Circo (ou Círculo).



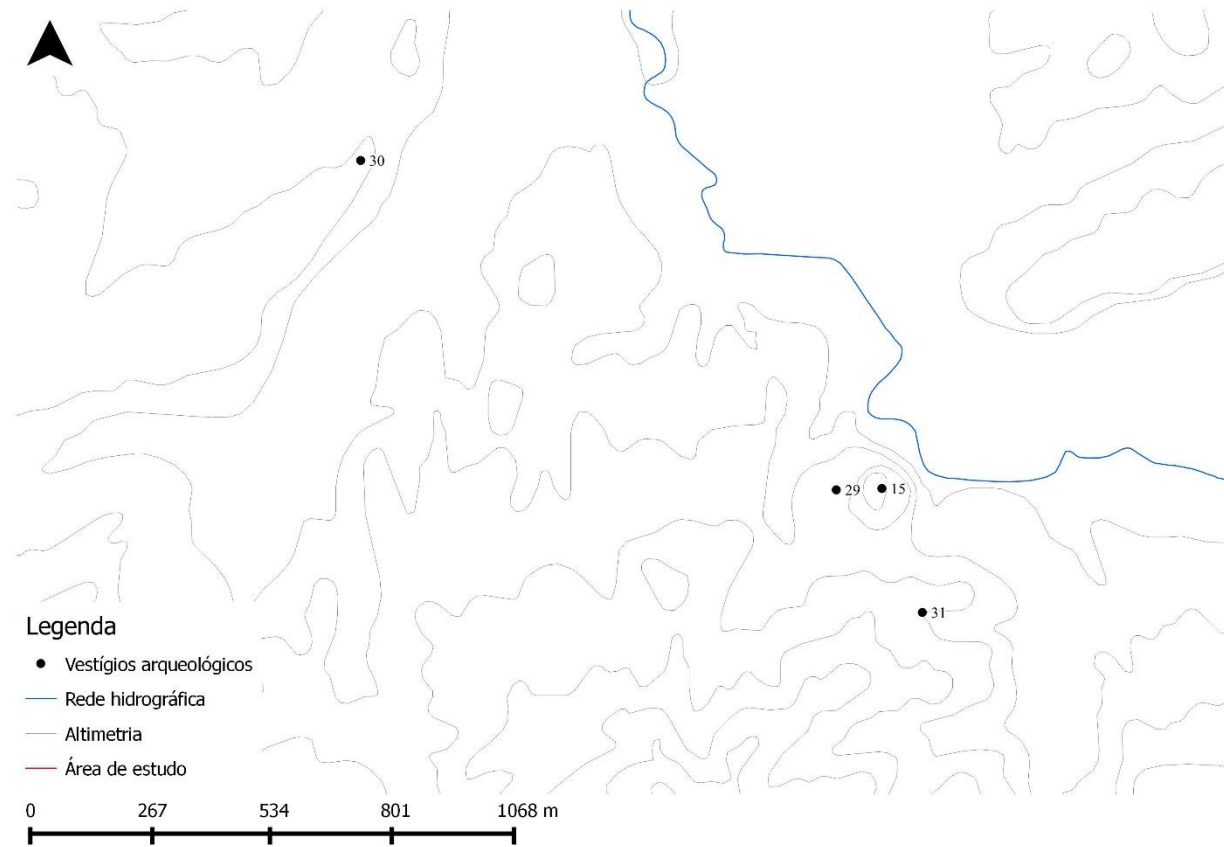
Mapa 10. Vestígios da Idade do Ferro:

14) *Conimbriga*; 17) Nossa Senhora do Circo (ou Círculo); 18) Crasto de Soure; 19) Outeiro do Castelo ou Castro do Outeiro; 20) Gruta do Medronhal (Arrifana).

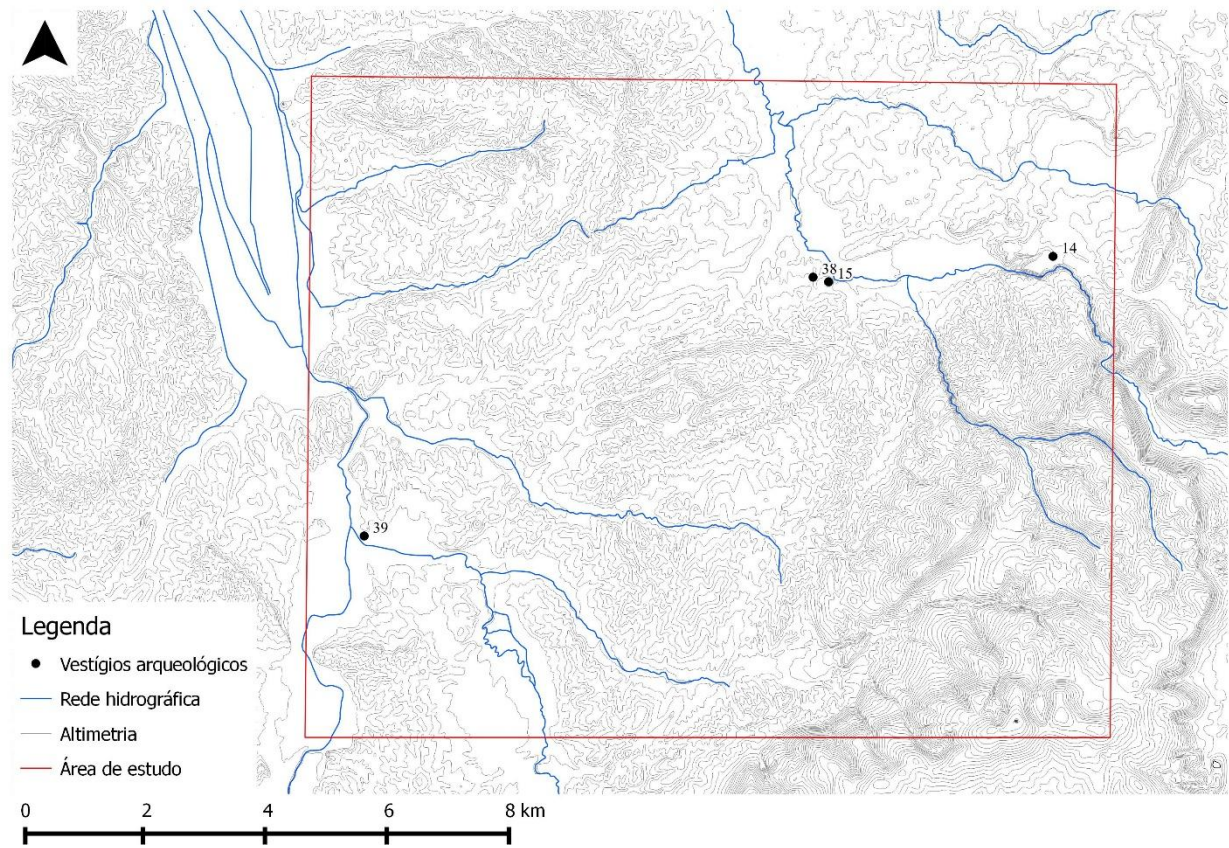


Mapa 11. Vestígios do período romano:

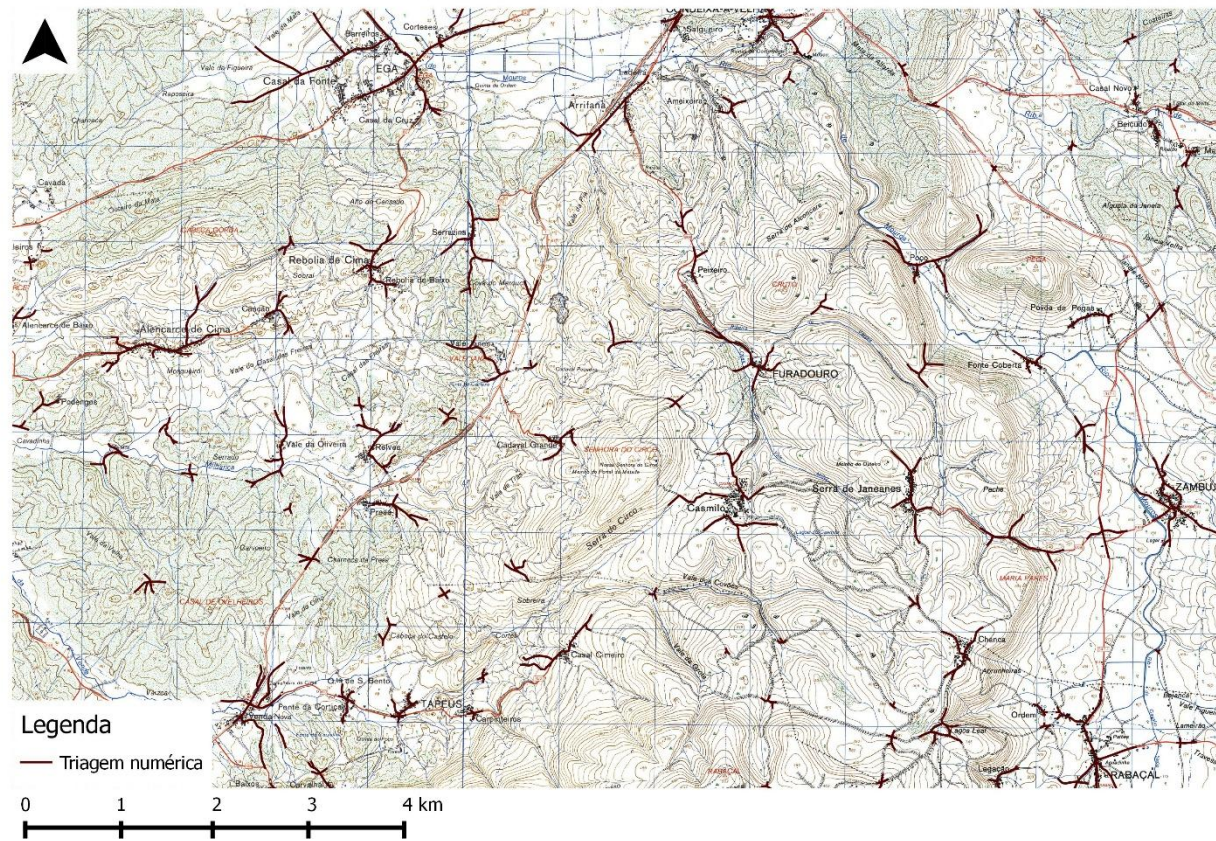
2) Vale das Buracas; 5) Cova do Ladrão; 6) Quinta da Madalena; 14) *Conimbriga*; 15) Paço da Ega; 18) Crasto de Soure; 19) Outeiro do Castelo ou Castro do Outeiro; 21) Quinta de S. Tomé; 22) Moroços; 23) Senhora da Piedade; 24) Barrios de Baixo; 25) Mucata; 26) Quinta das Nogueiras; 27) Casal Mareco; 28) Mata Cabeça; 30) Carreirinha; 32) Casal Cuco; 33) Pedrógãos; 34) Moira; 35) Algar; 36) Fonte Velha; 37) Ponte da Sancha.



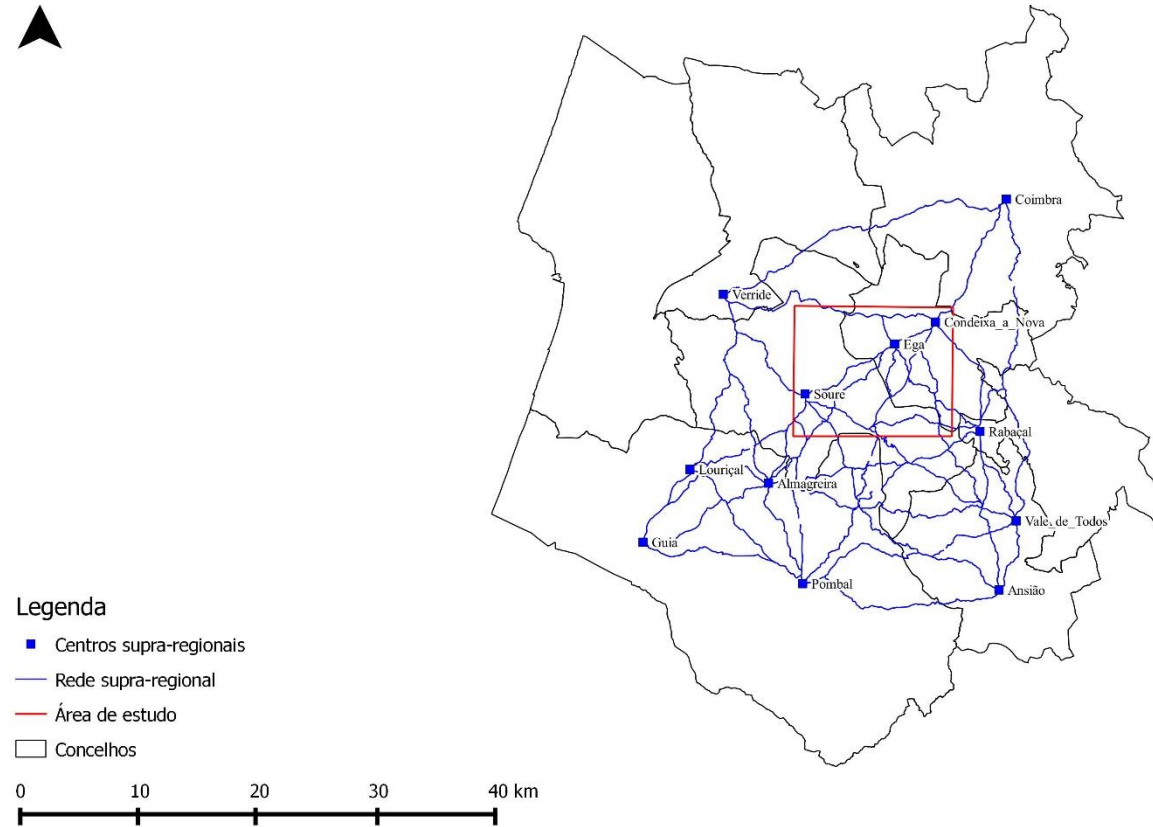
Mapa 12. Vestígios do período romano em redor da localidade de Ega:
15) Paço da Ega; 29) Largo da vila de Ega; 30) Carreirinha; 31) Casal da Cruz.



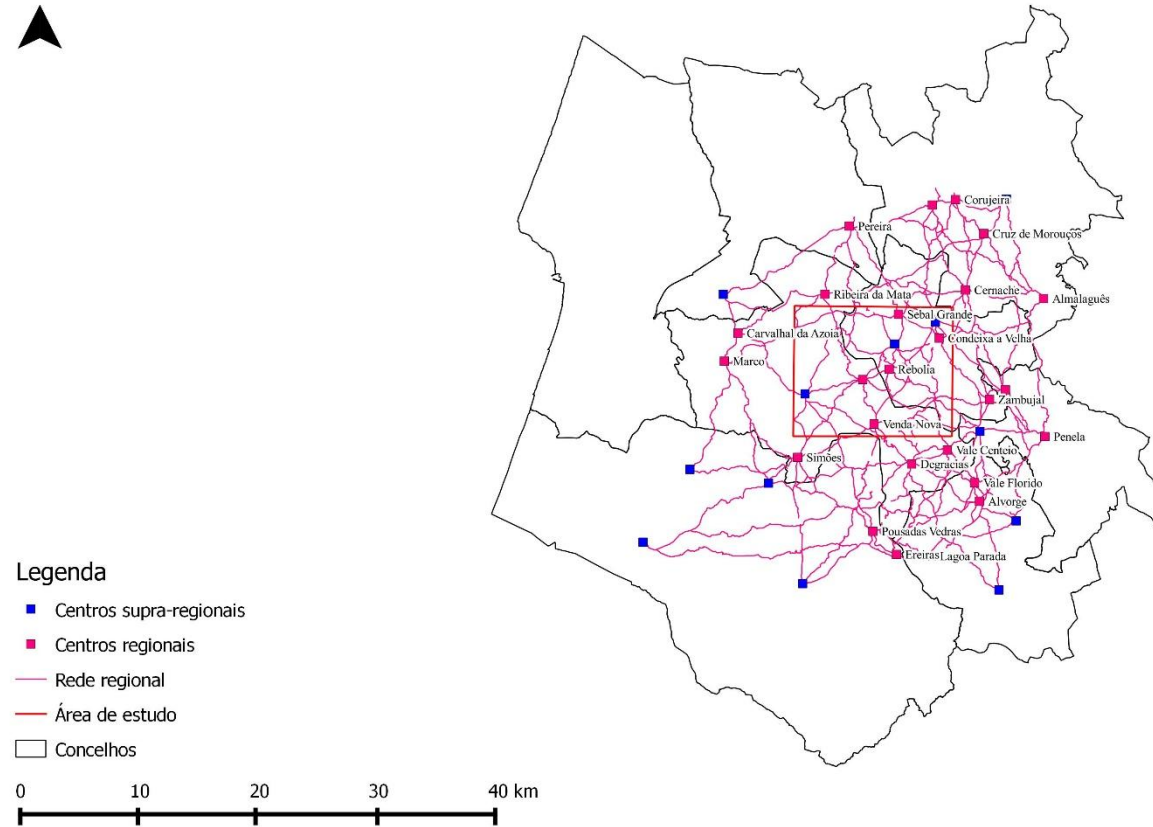
Mapa 13. Vestígios do período medieval:
14) *Conimbriga*; 15) *Paço da Ega*; 38) *Anel de Bronze*; 39) *Castelo de Soure*.



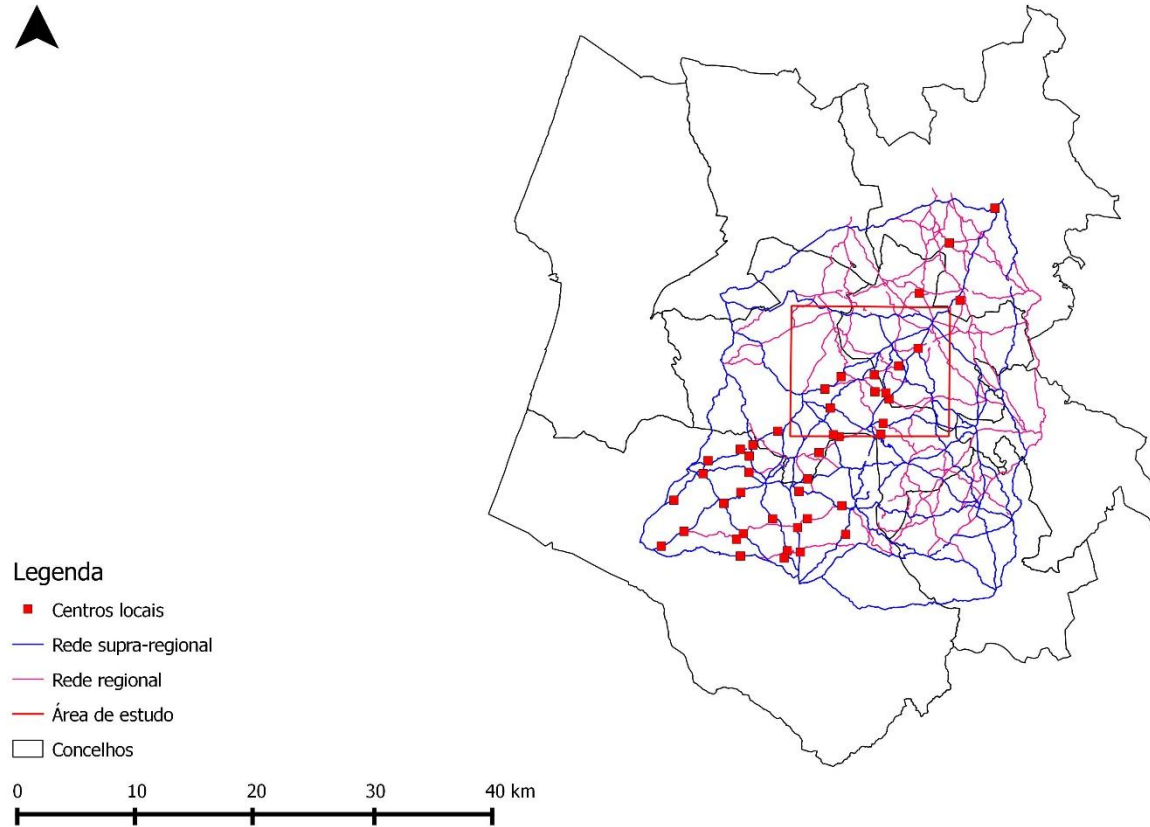
Mapa 14. Triagem numérica.



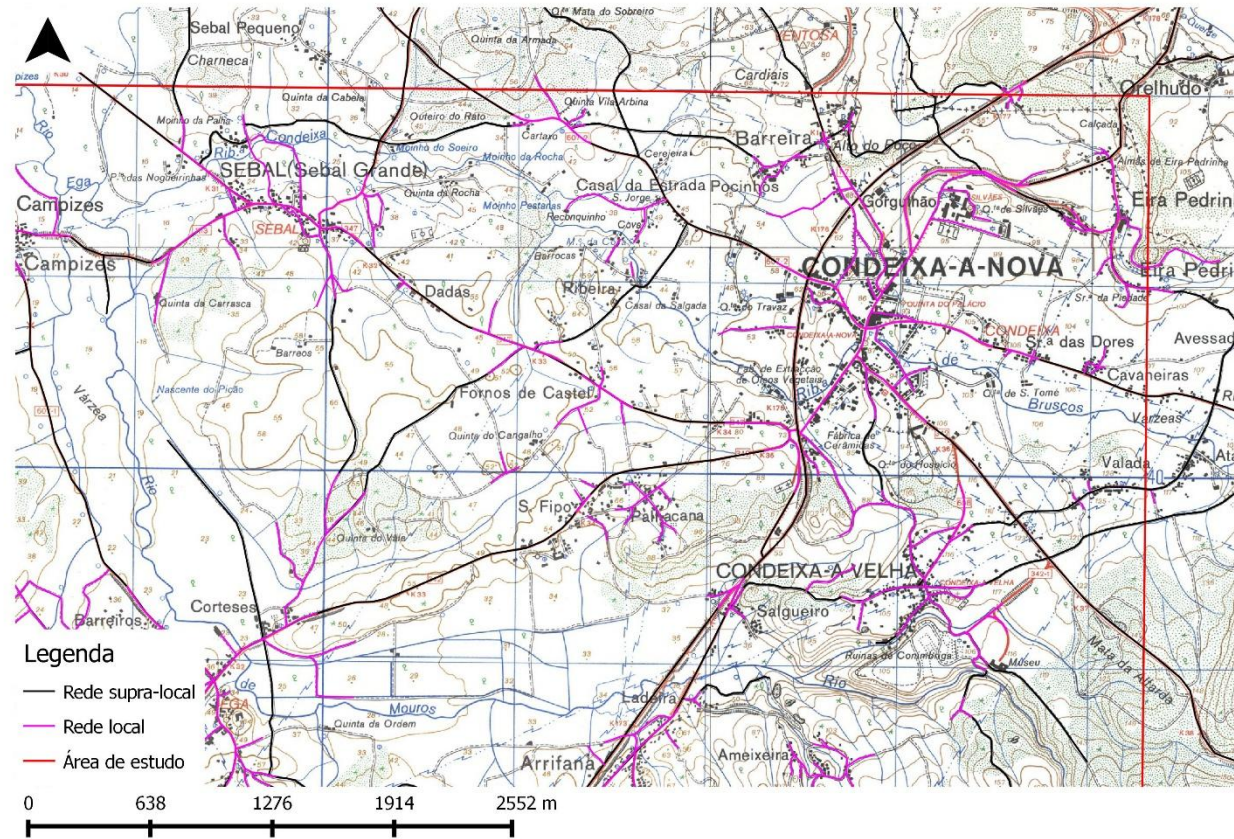
Mapa 15. Rede supra-regional.



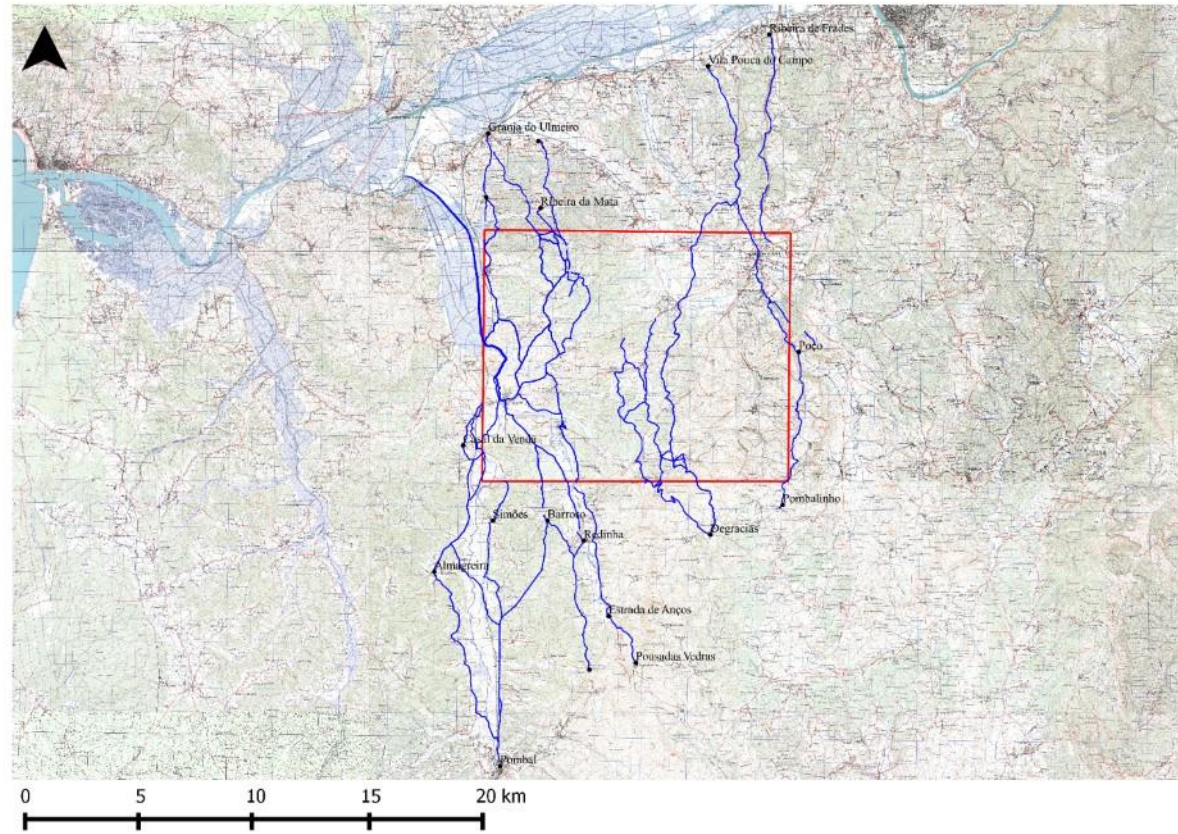
Mapa 16. Rede regional.



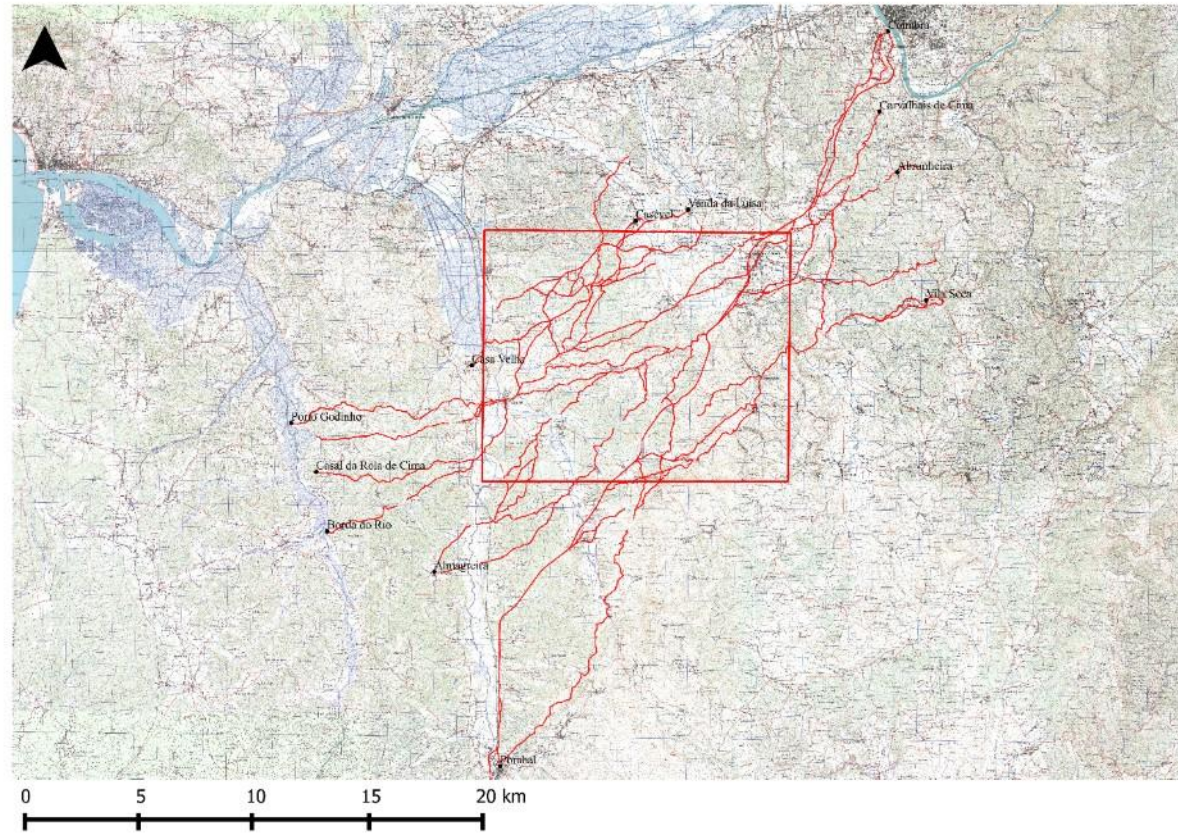
Mapa 17. Centros locais estabelecidos sobre as redes supra-regionais e regionais no sentido nordeste.



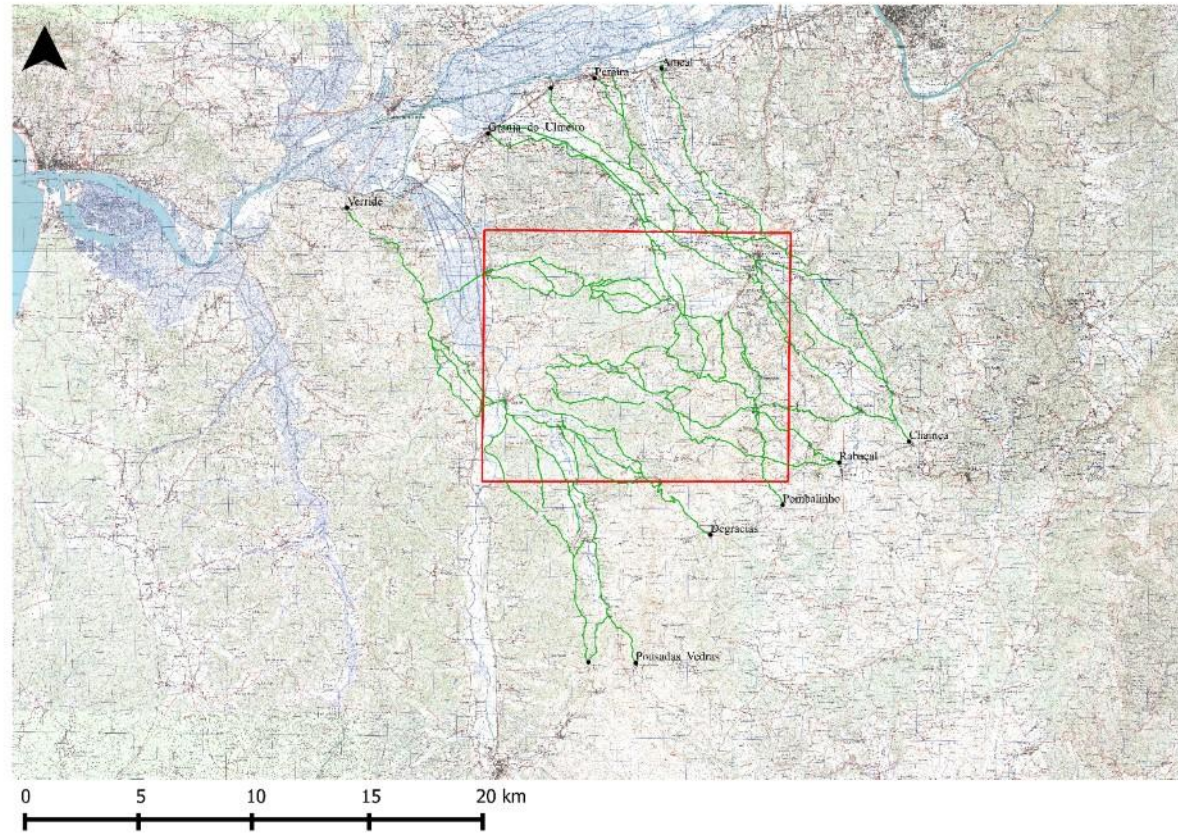
Mapa 18. Triagem gráfica.



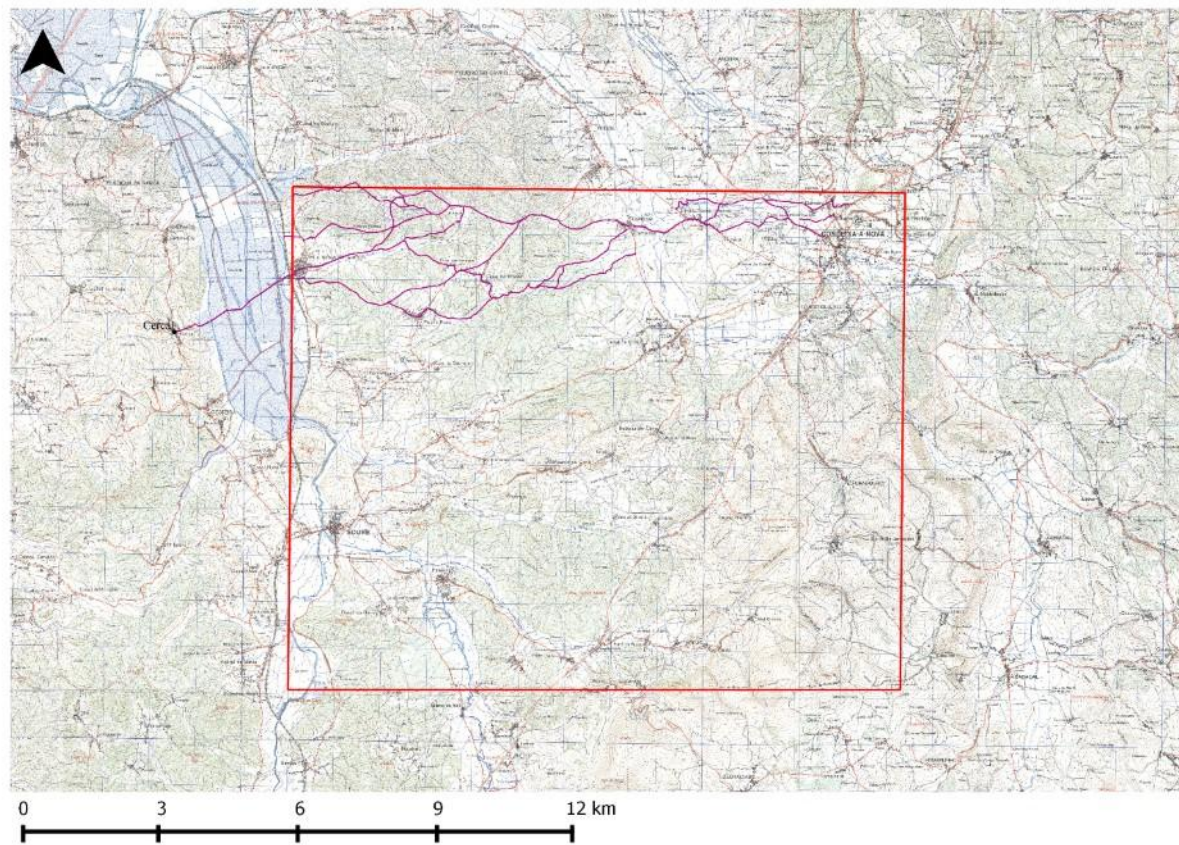
Mapa 19. Itinerários orientados sul-norte.



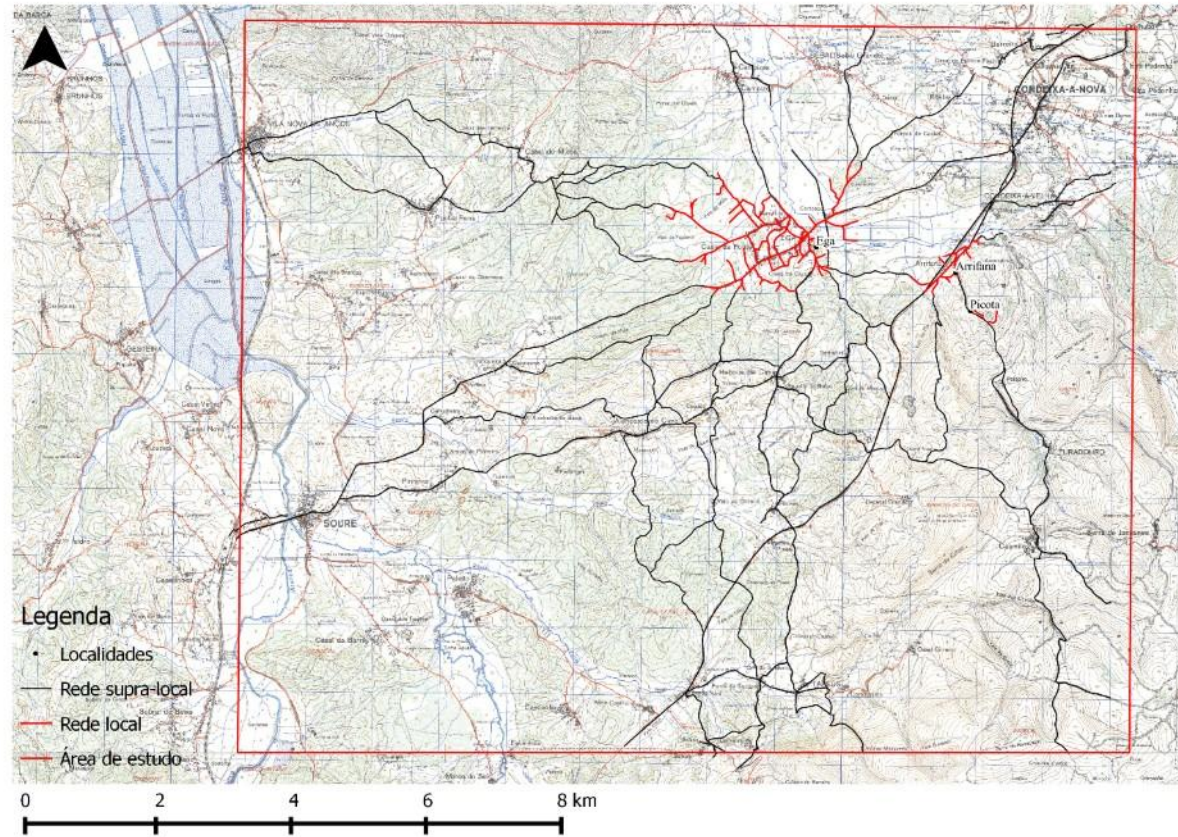
Mapa 20. Itinerários orientados sudoeste-nordeste.



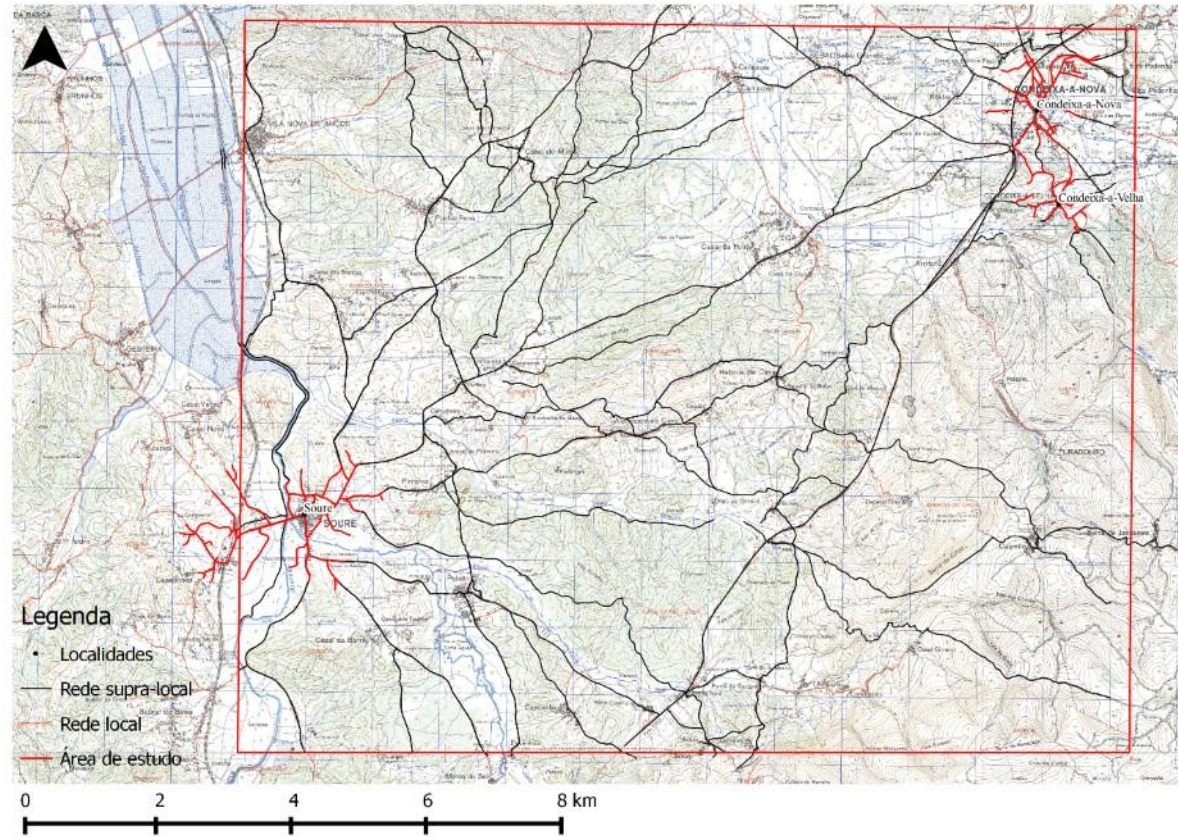
Mapa 21. Itinerários orientados sudeste-noroeste.



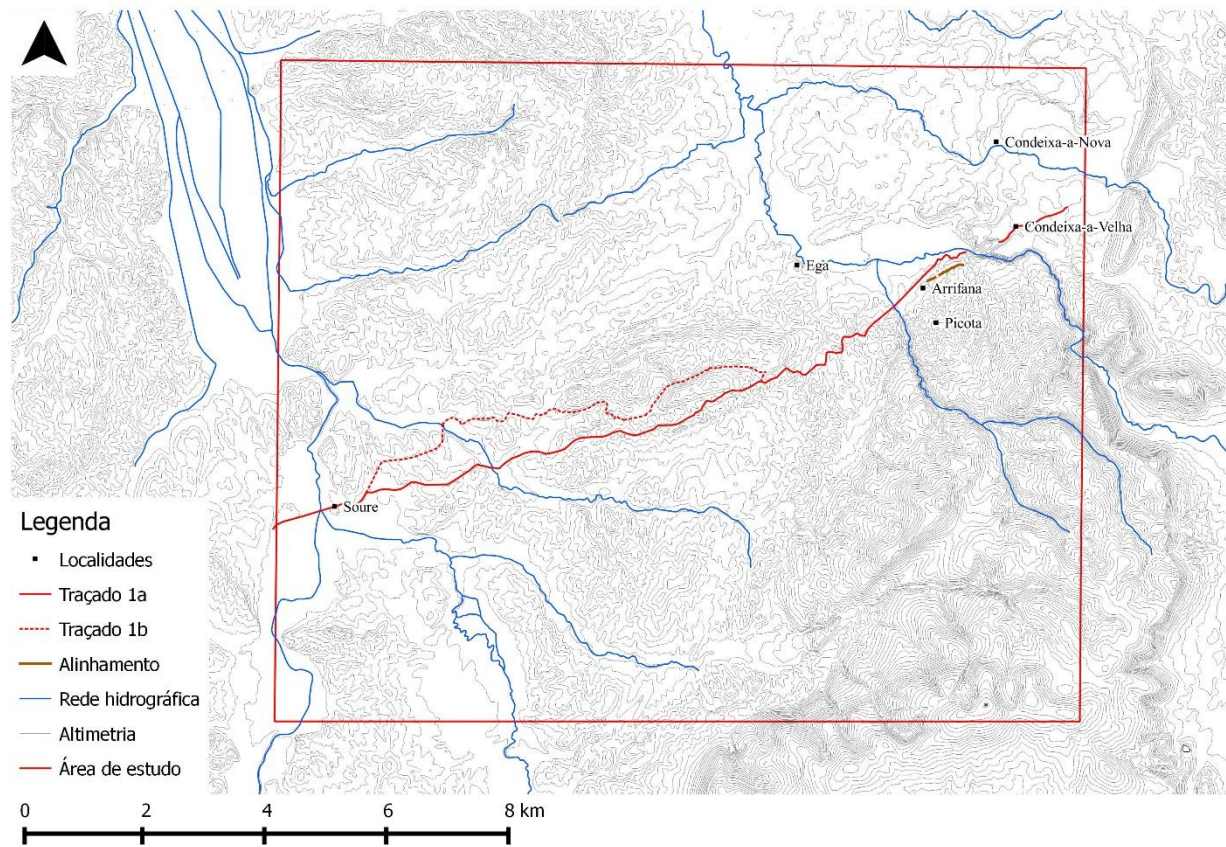
Mapa 22. Itinerários orientados oeste-este.



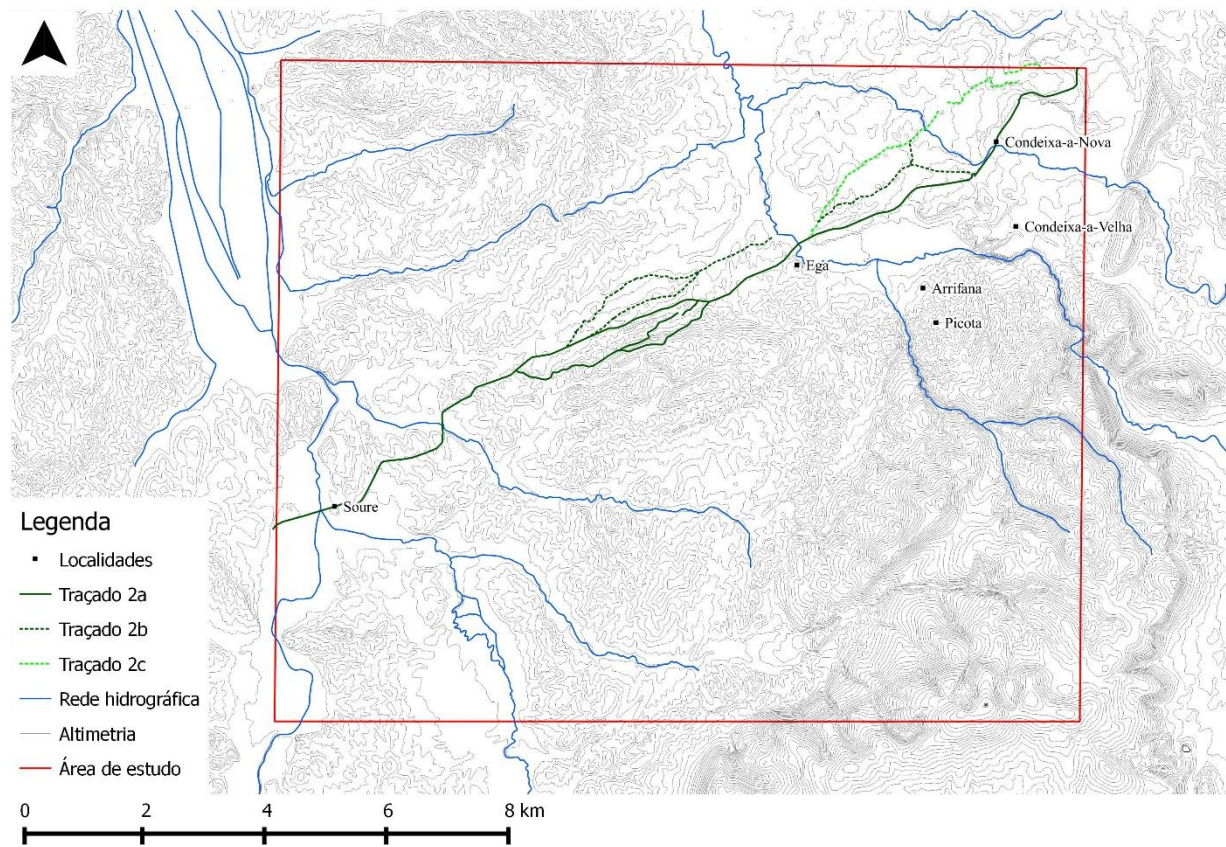
Mapa 23. Itinerários que correm para/por Ega, Arrifana e Picota.



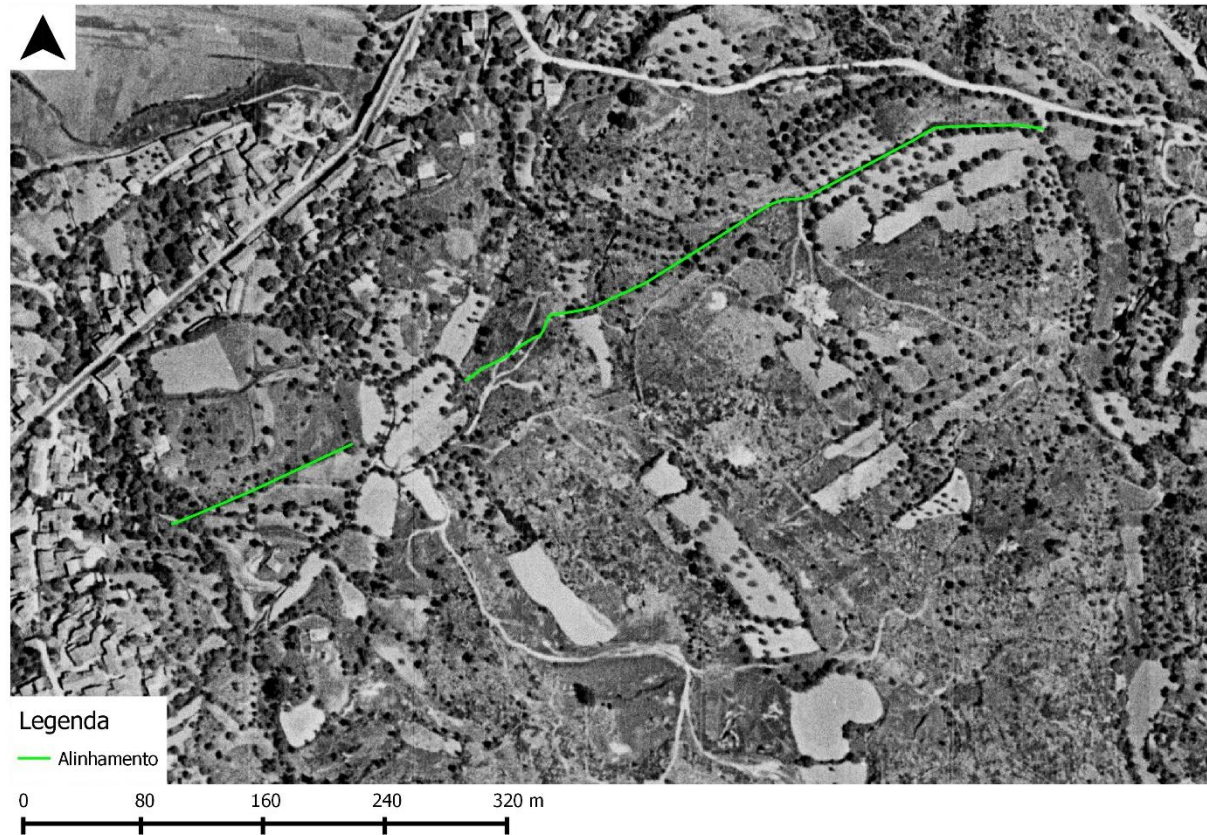
Mapa 24. Itinerários que correm para/por Soure, Condeixa-a-Velha e Condeixa-a-Nova.



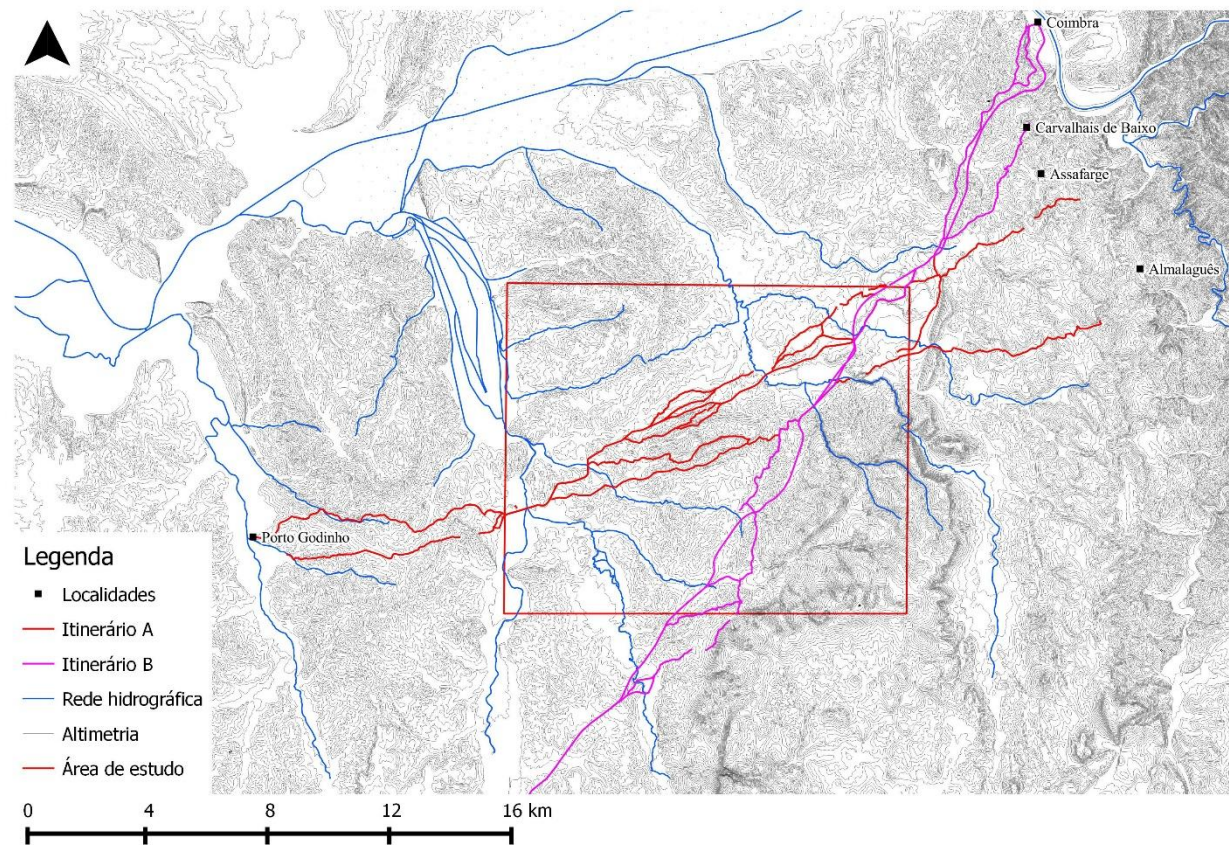
Mapa 25. Traçado 1 (1a e 1b).



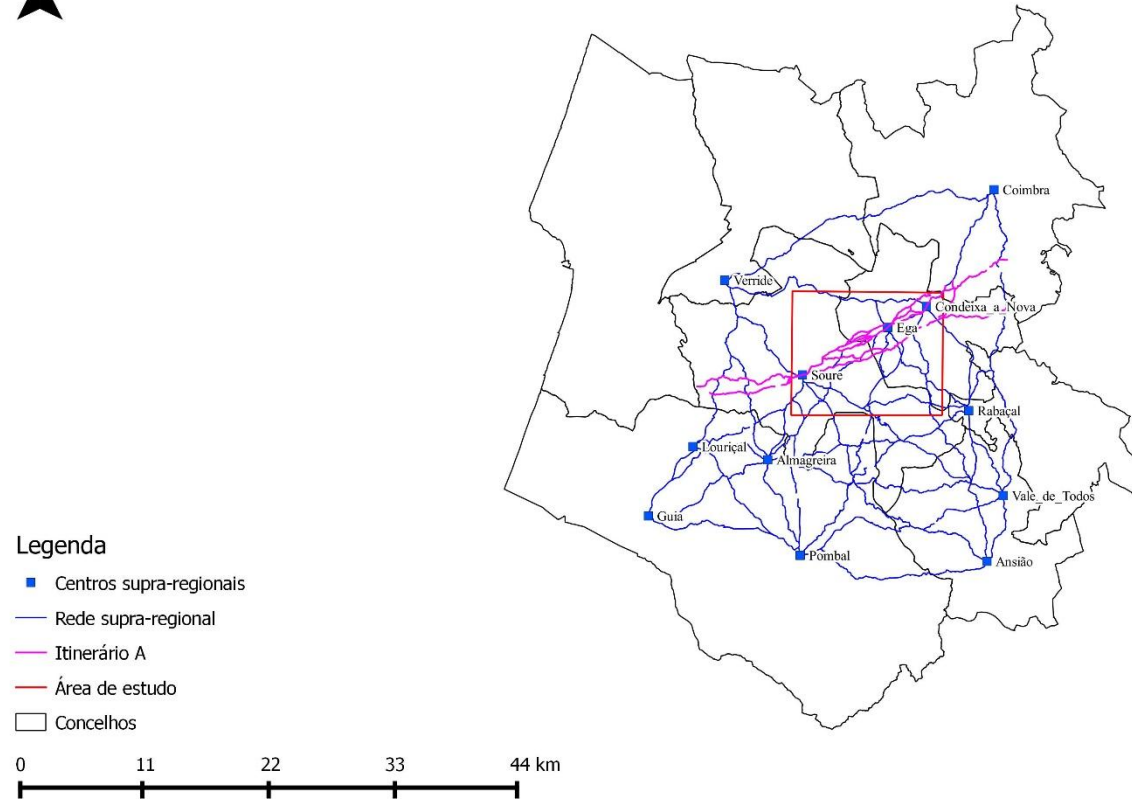
Mapa 26. Traçado 2 (2a, 2b e 2c).



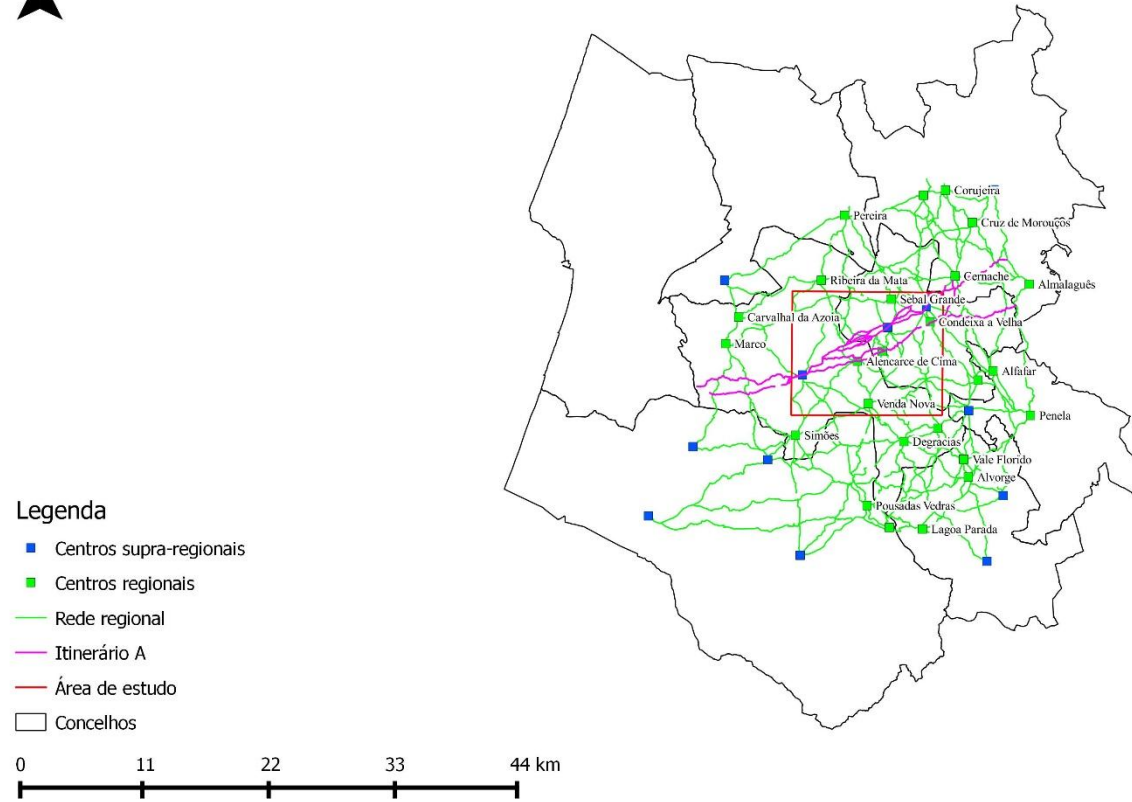
Mapa 27. Troço identificado por foto-interpretação, segundo os princípios de *isoclinie* e *isoaxialité* (e *alignements remarquables*), sobre a fotografia aérea n.º 1594 do voo n.º 3 da USAF (1958).



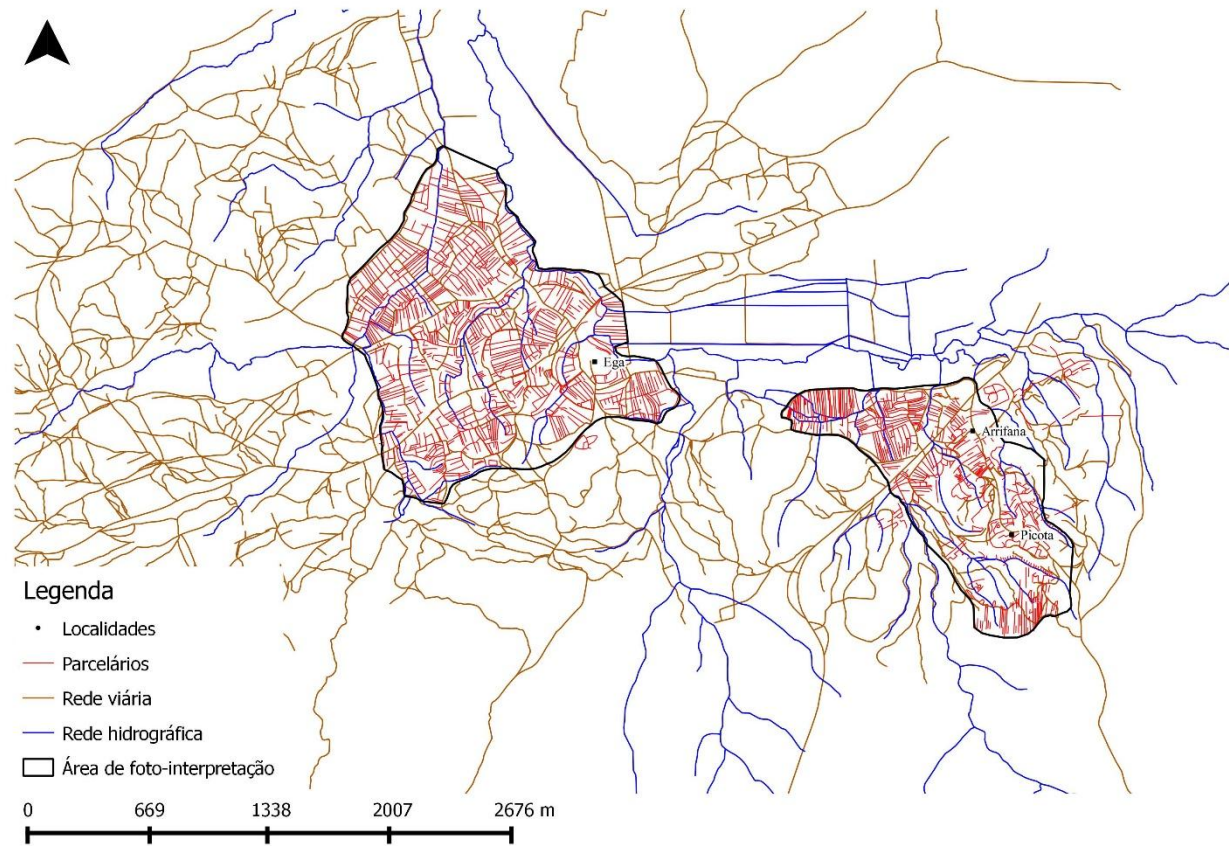
Mapa 28. Continuação do itinerário A, em conjunto com o itinerário B, no exterior da área de estudo.



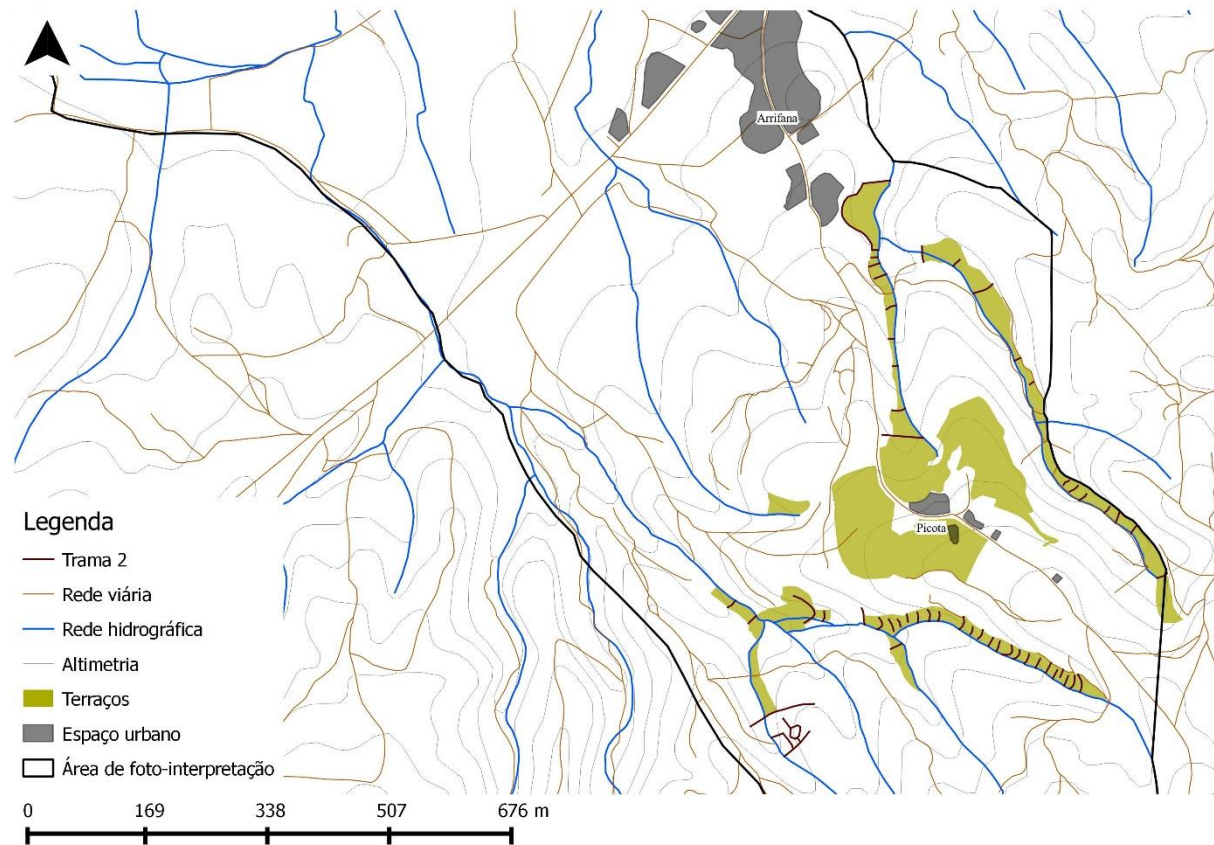
Mapa 29. Relação entre o itinerário A e a rede supra-regional.



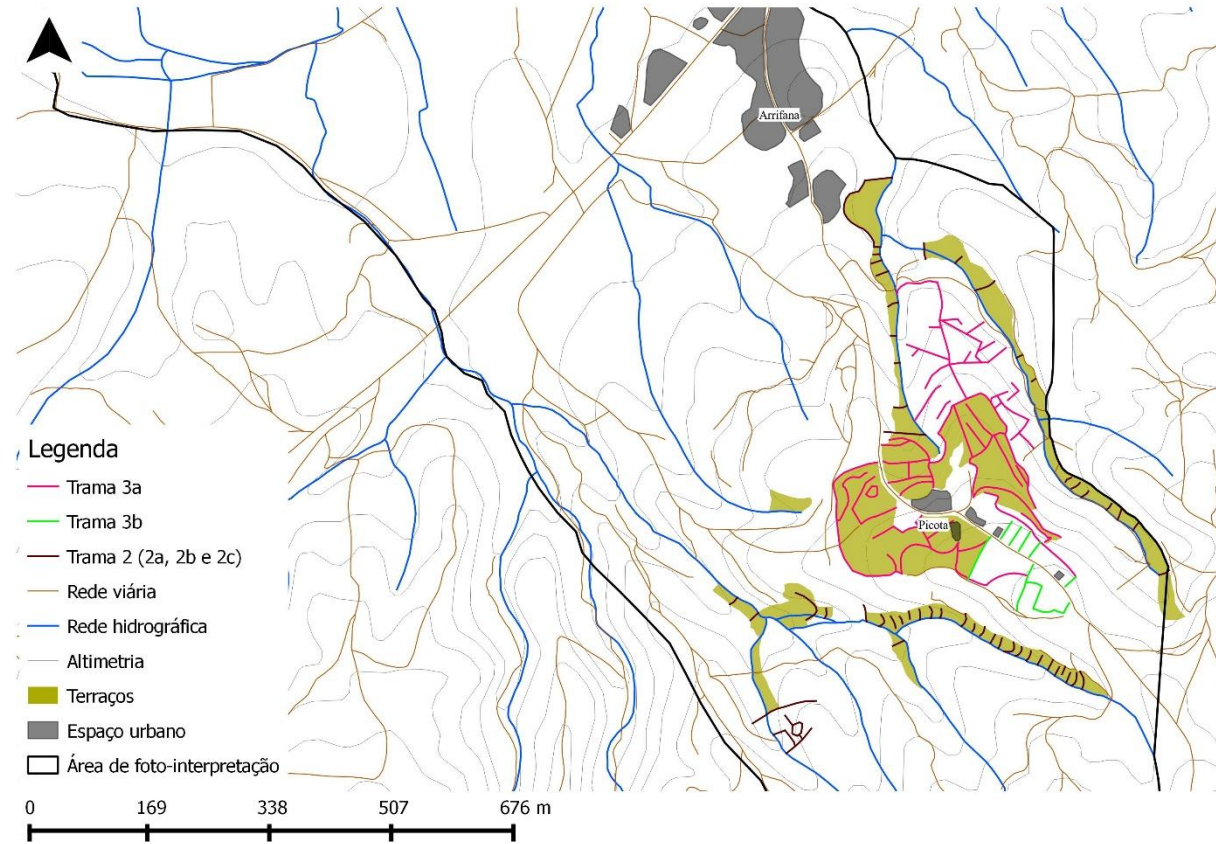
Mapa 30. Relação entre o itinerário A e a rede regional.



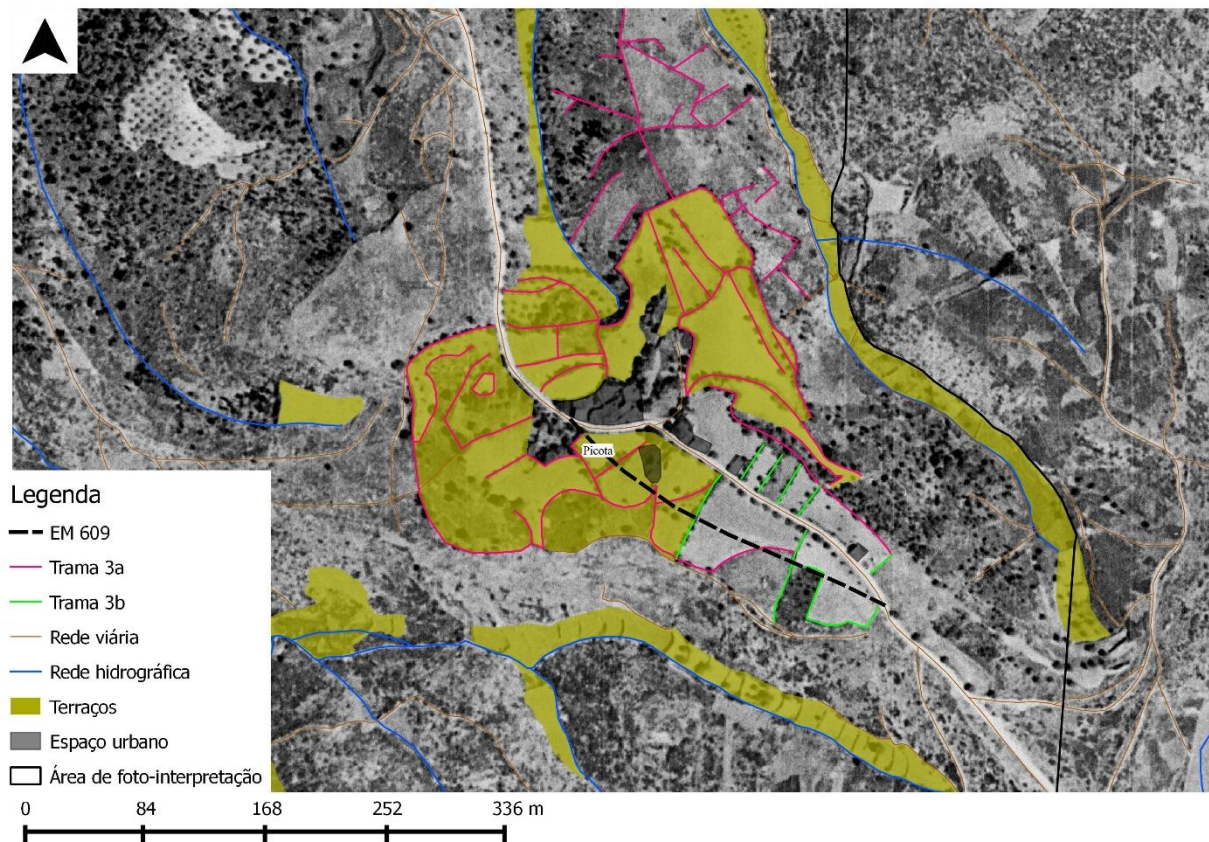
Mapa 31. Limites da área de foto-interpretação em redor das localidades de Ega, Arrifana e Picota.



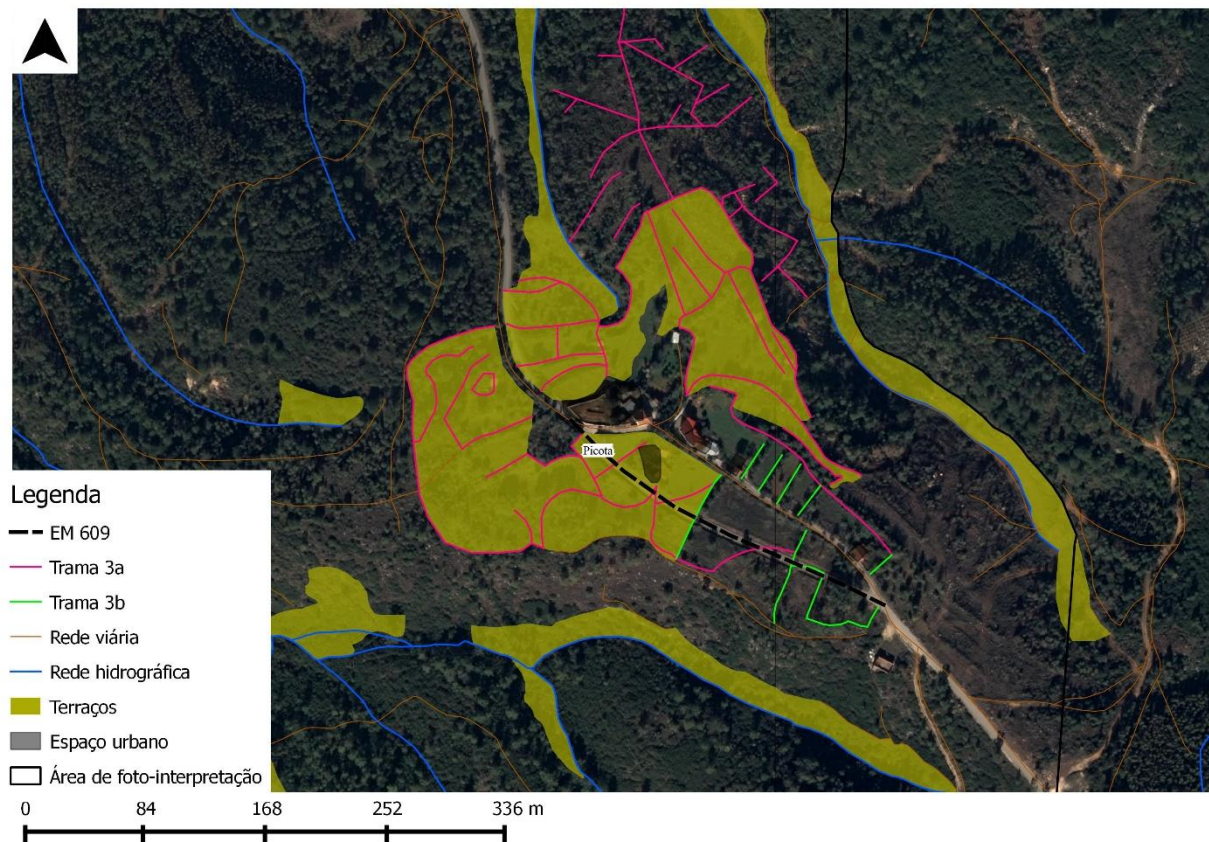
Mapa 32. Trama 2 (2a, 2b e 2c).



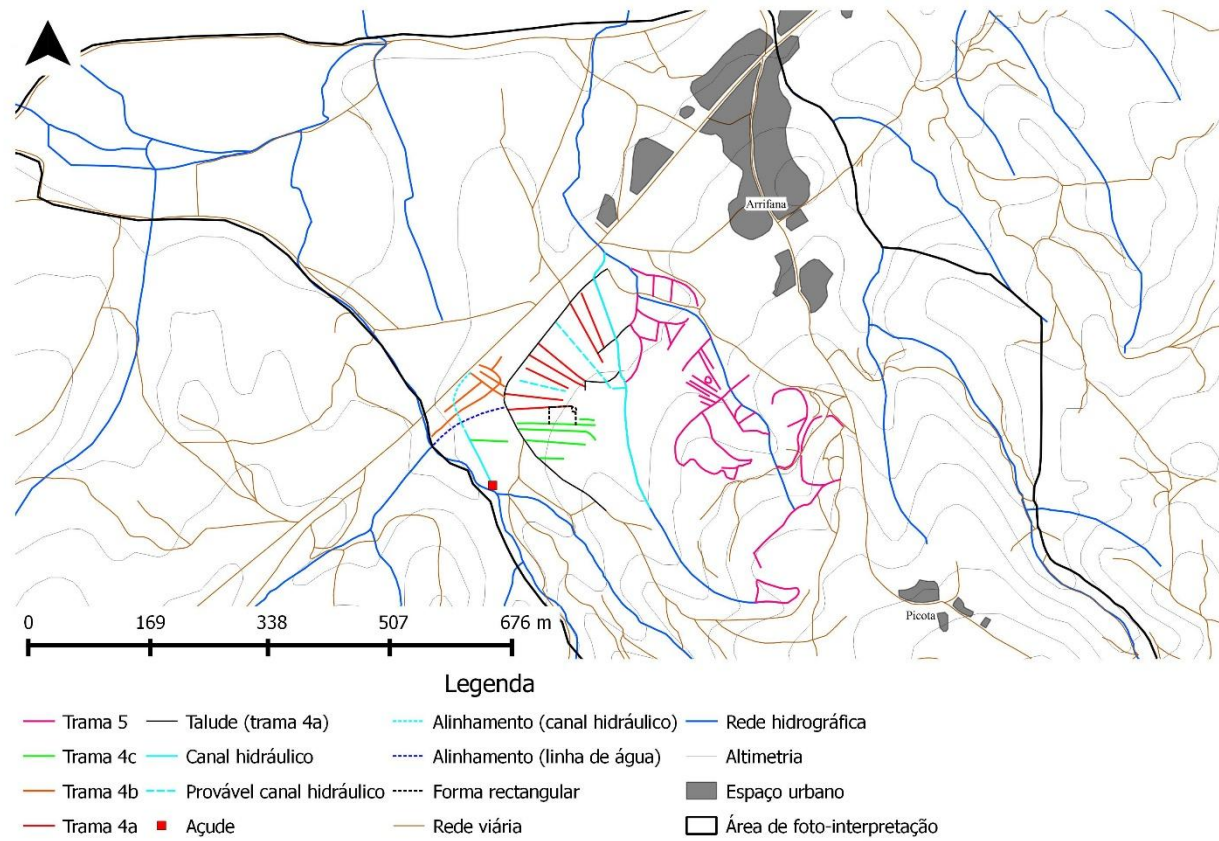
Mapa 33. Trama 3 (3a, 3b e 3c).



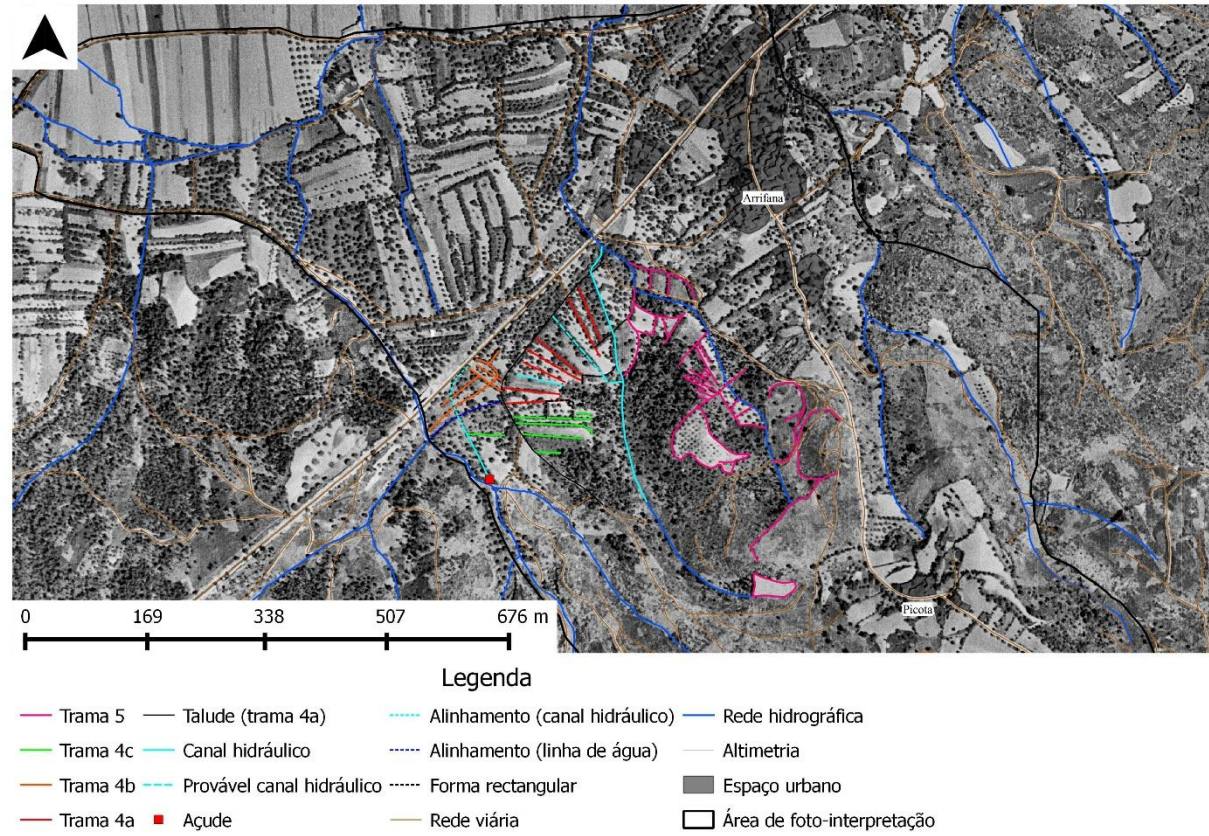
Mapa 34. “Conflito” entre o fluxo e o modelado do traçado do itinerário F por Picota. Fotografia aérea n.º 1594 do voo n.º 3 da USAF (1958).



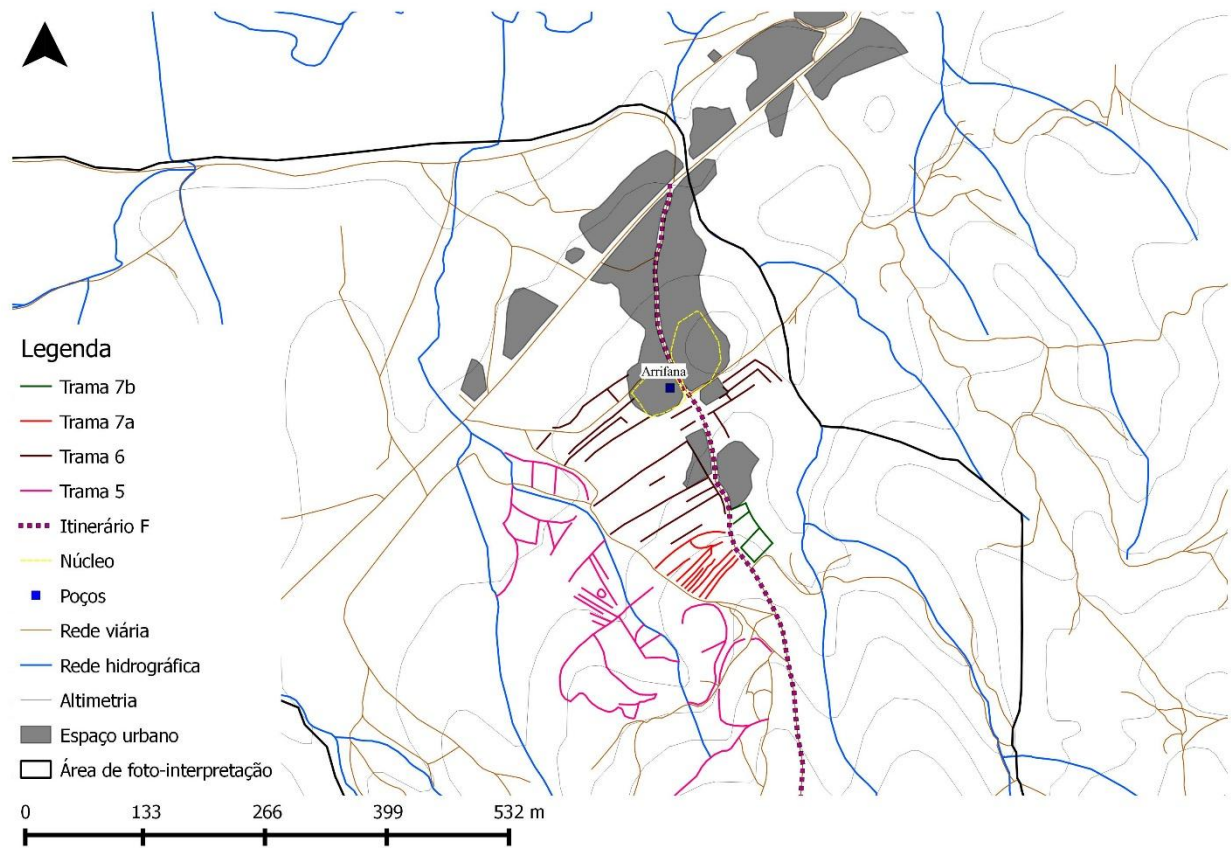
Mapa 35. “Conflito” entre o fluxo e o modelado do traçado do itinerário F por Picota. Ao contrário da fotografia aérea de 1958, observa-se no ortofotomapa de 2010 o actual troço da estrada municipal n.º 609.



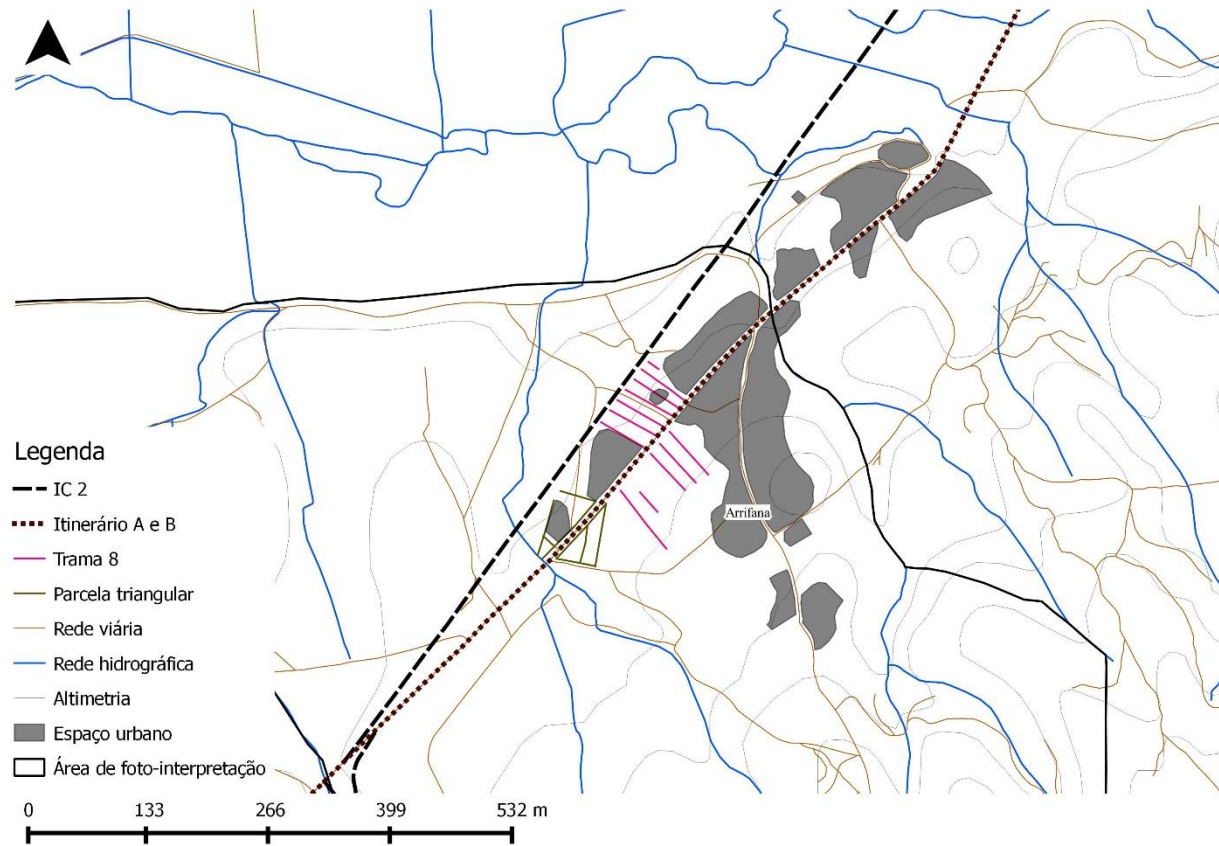
Mapa 36. Tramas 4 (4a, 4b, 4c) e 5.



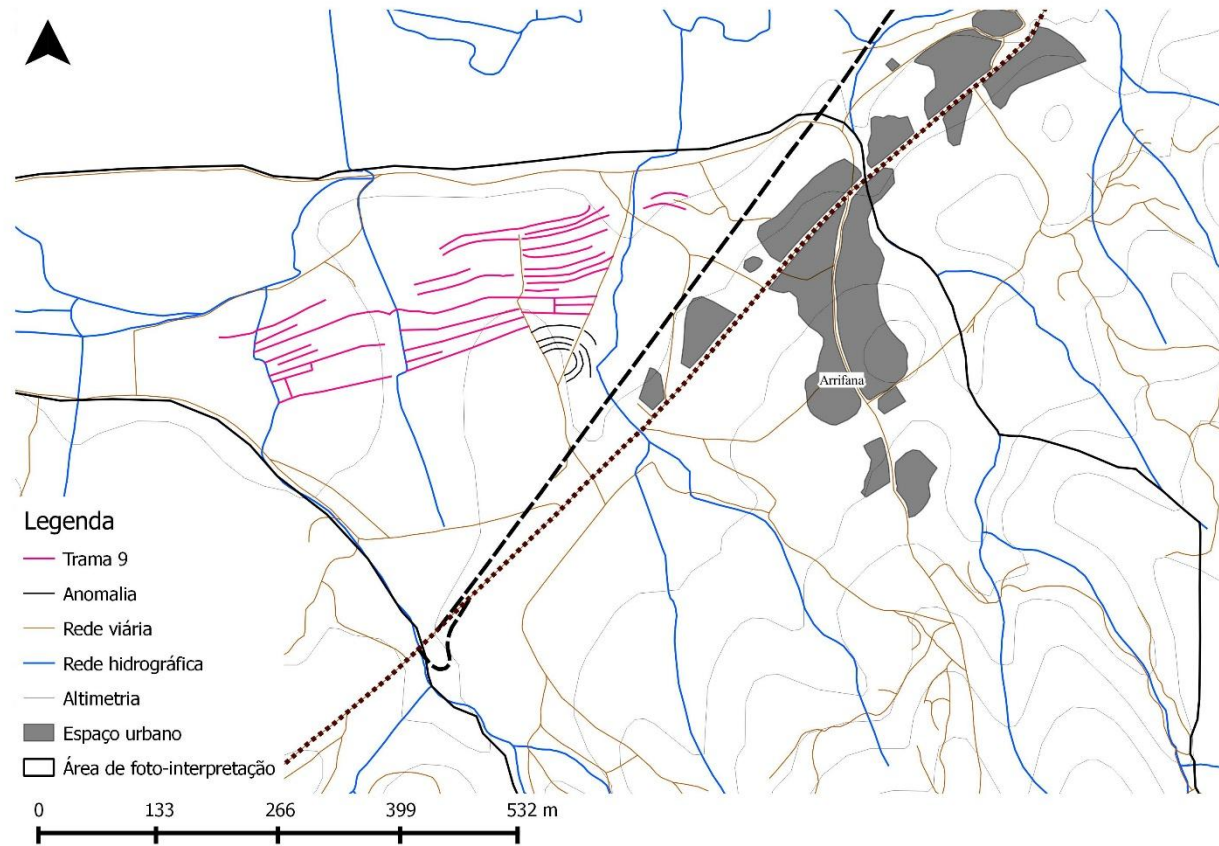
Mapa 37. Tramas 4 (4a, 4b e 4c) e 5 sobre a fotografia aérea n.º 1594 do voo n.º 3 da USAF (1958).



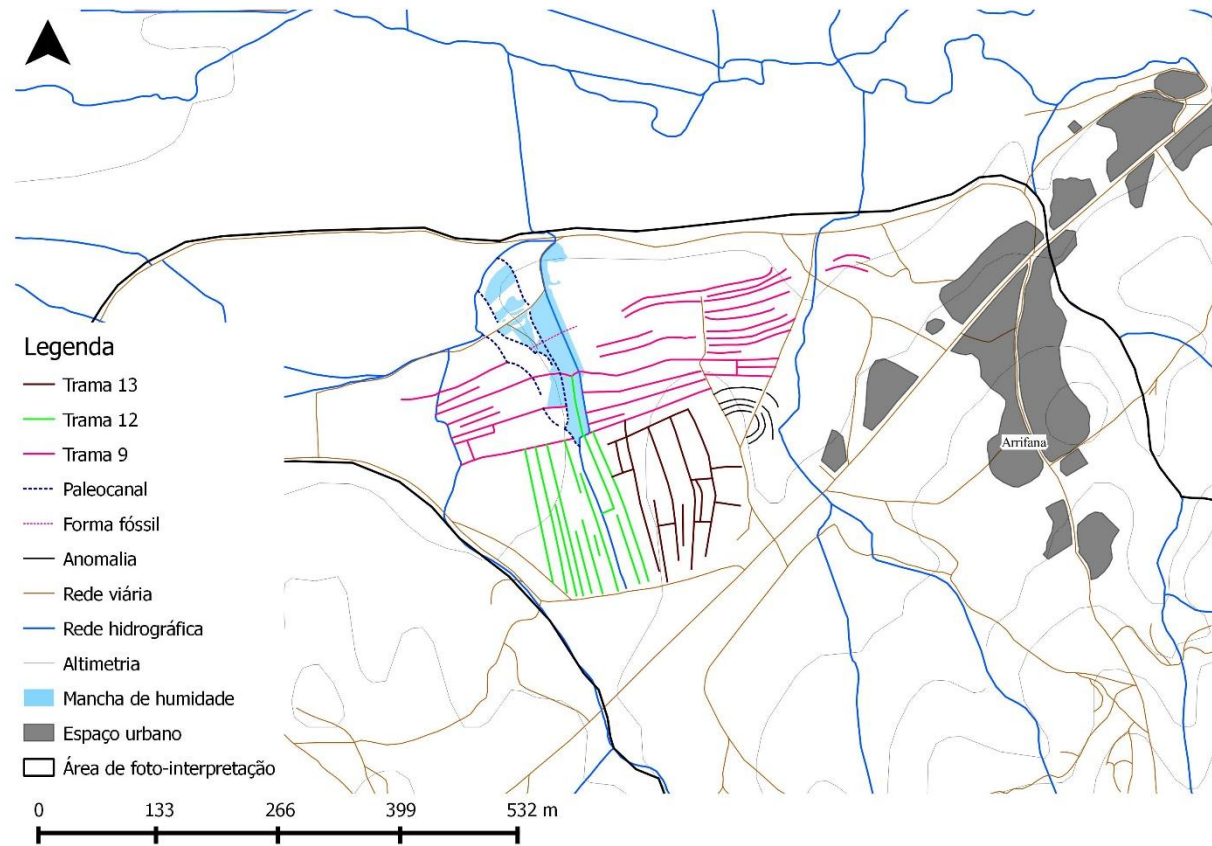
Mapa 38. Tramas 6 e 7 (7a e 7b).



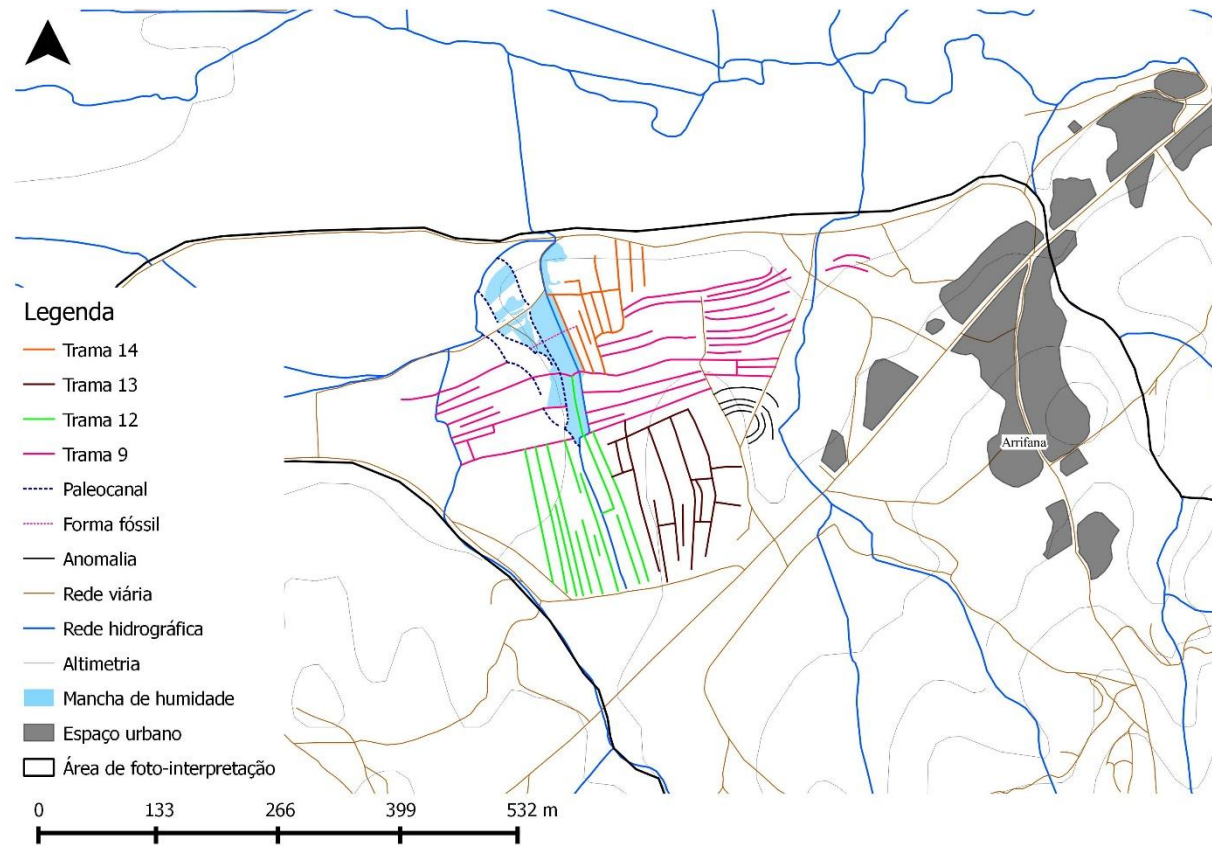
Mapa 39. Trama 8.



Mapa 40. Trama 9.



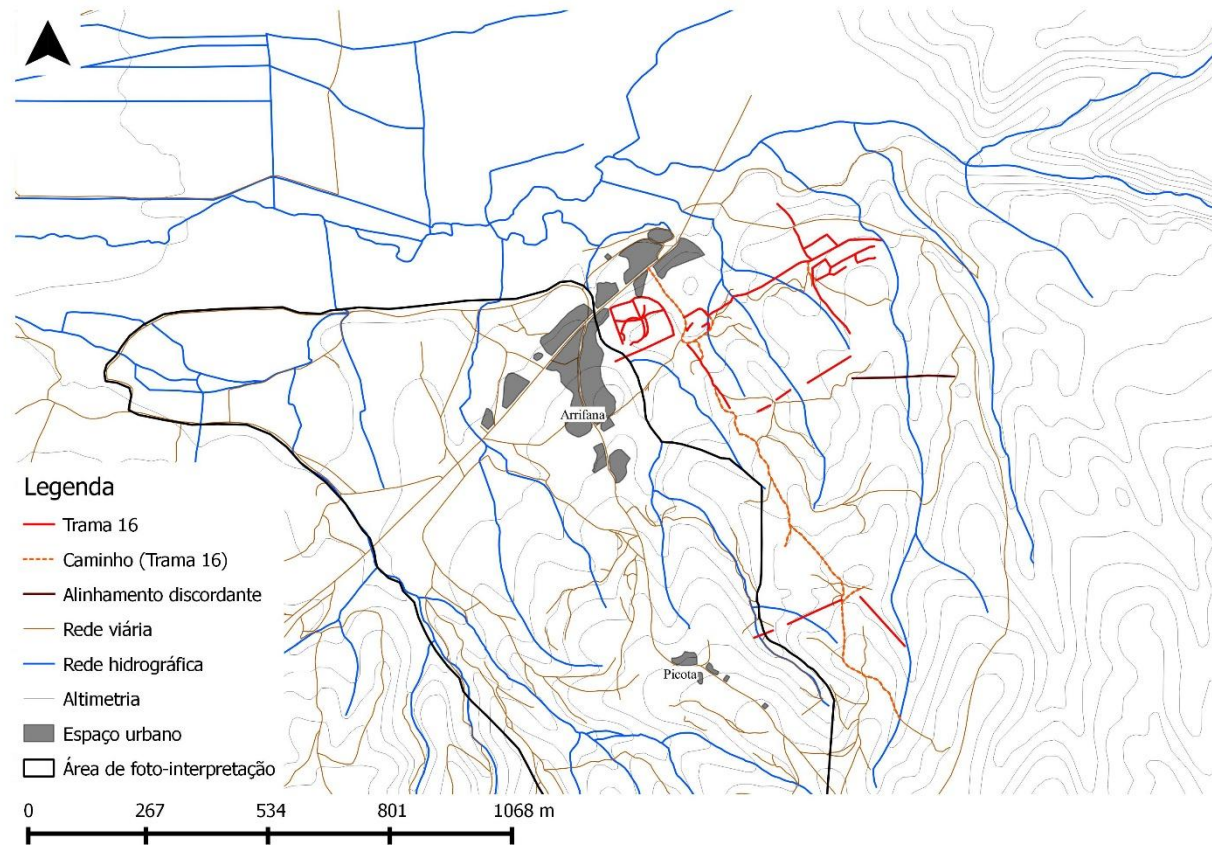
Mapa 41. Tramas 12 e 13.



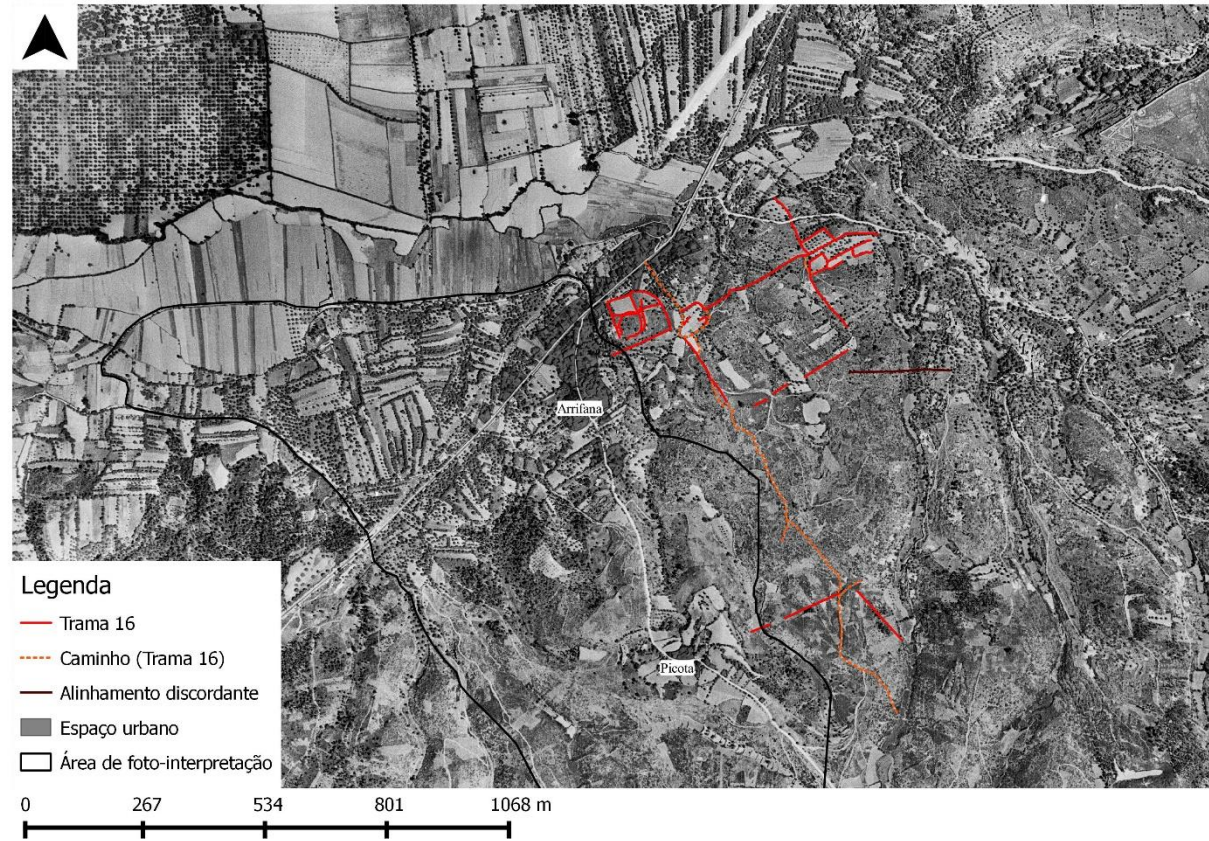
Mapa 42. Trama 14.



Mapa 43. Trama 15.



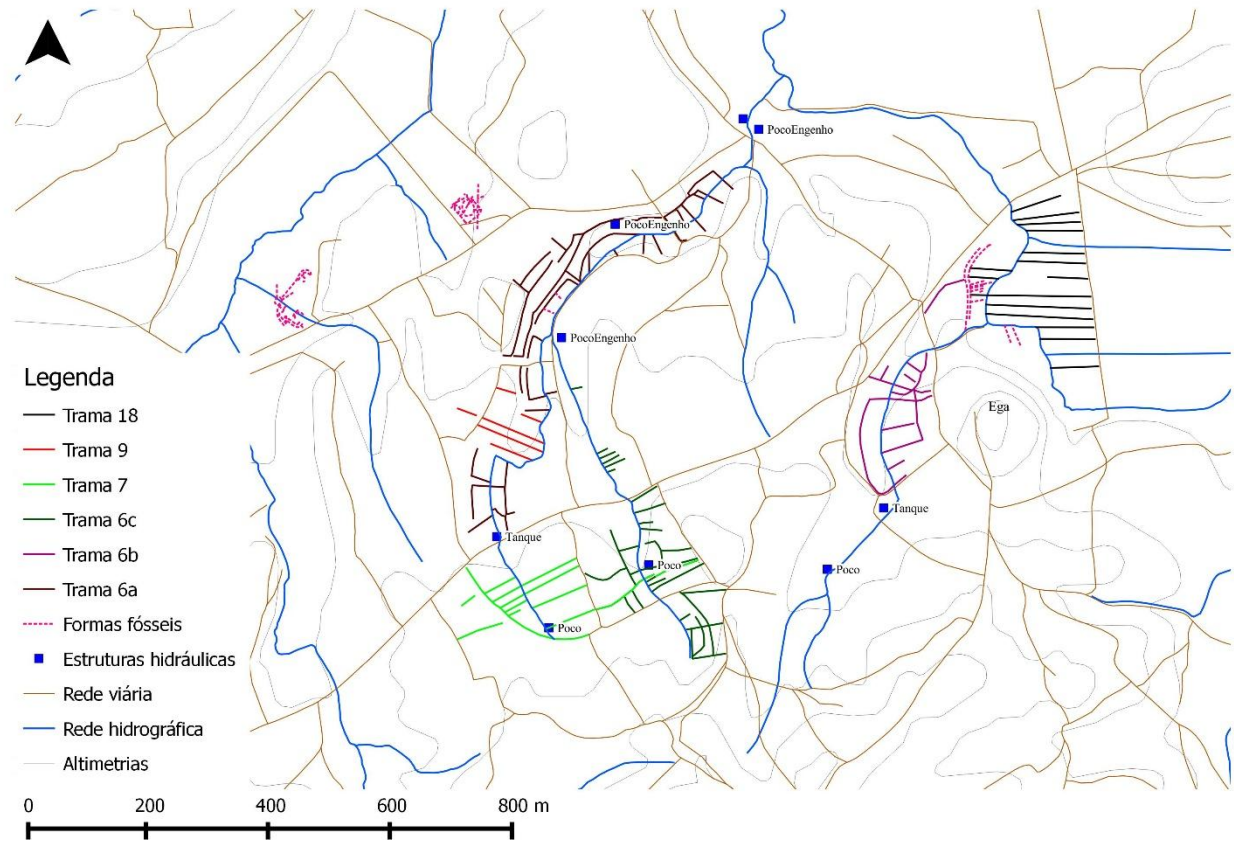
Mapa 44. Trama 16.



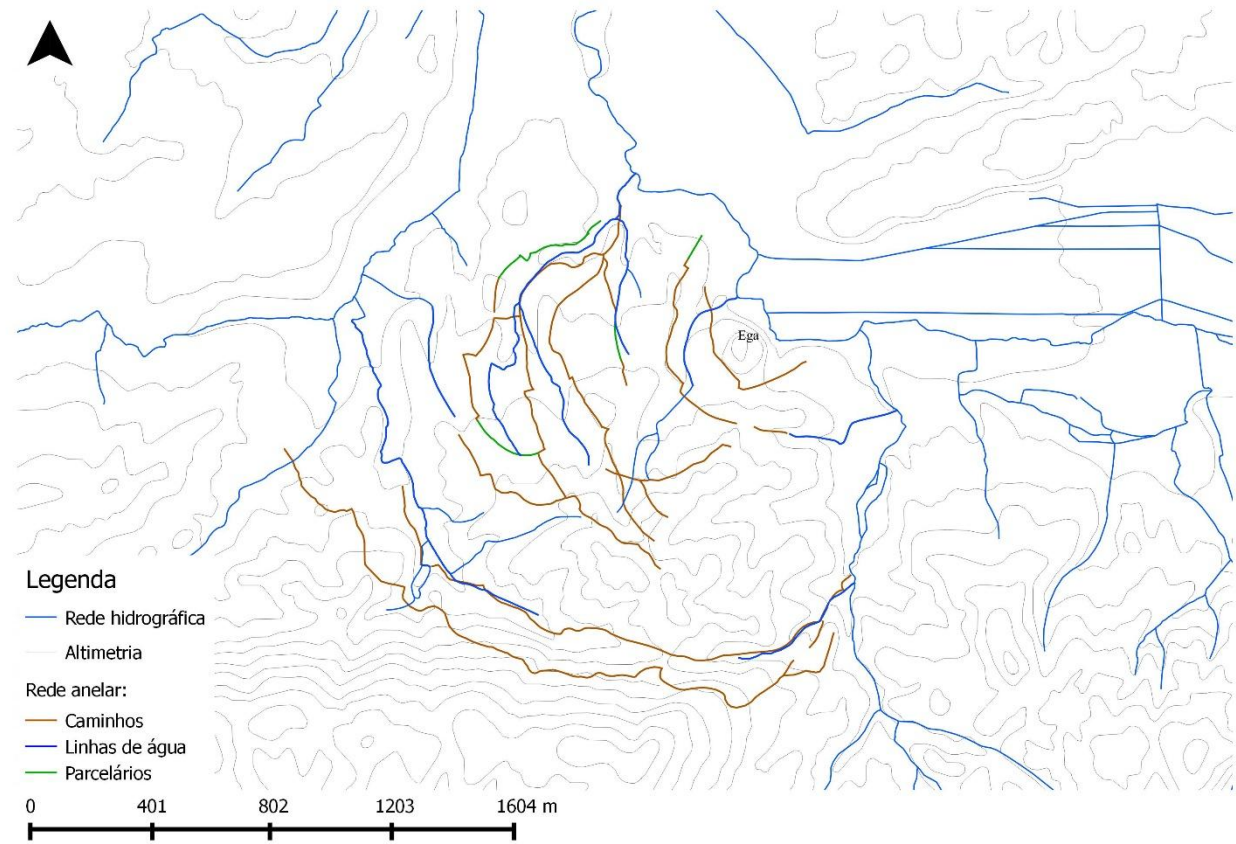
Mapa 45. Trama 16. Fotografia aérea n.º 1594 do voo n.º 3 da USAF (1958).



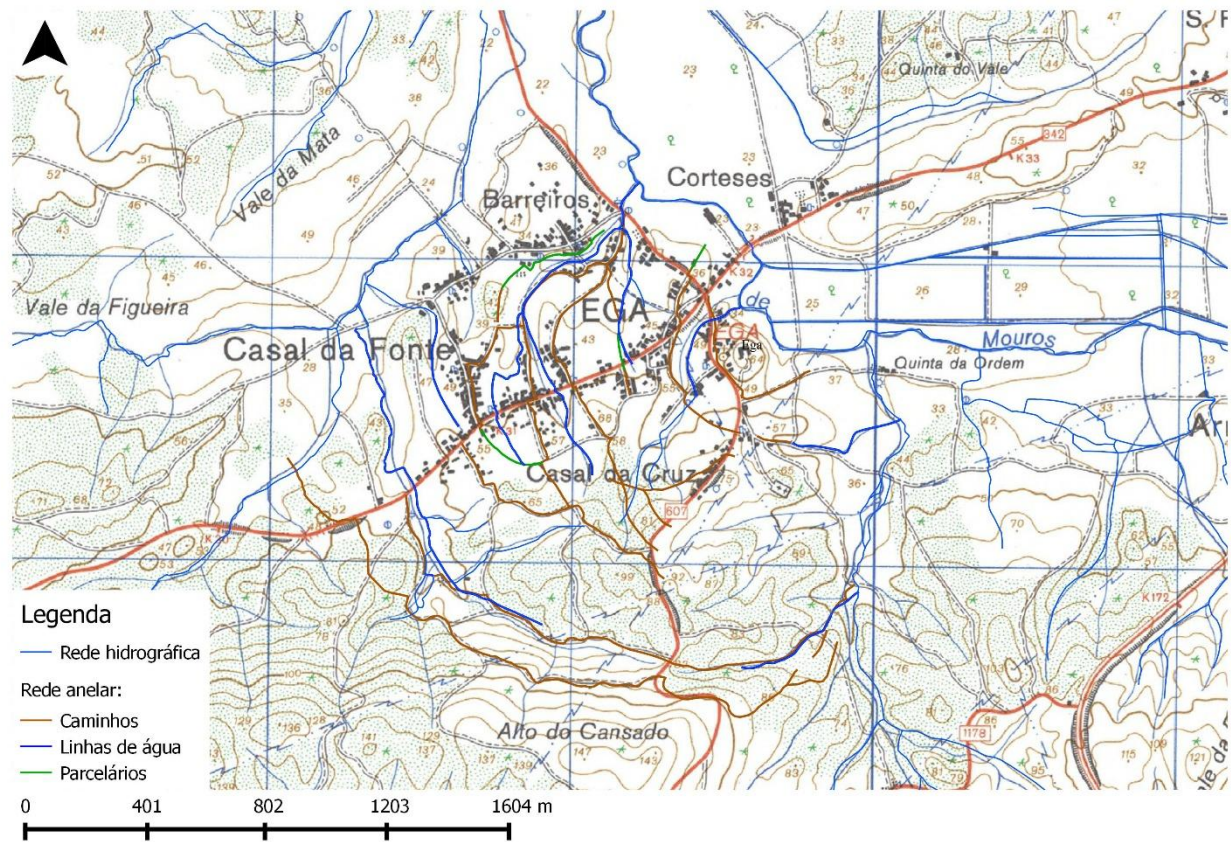
Mapa 46. Trama 1 (1a, 1b e 1c).



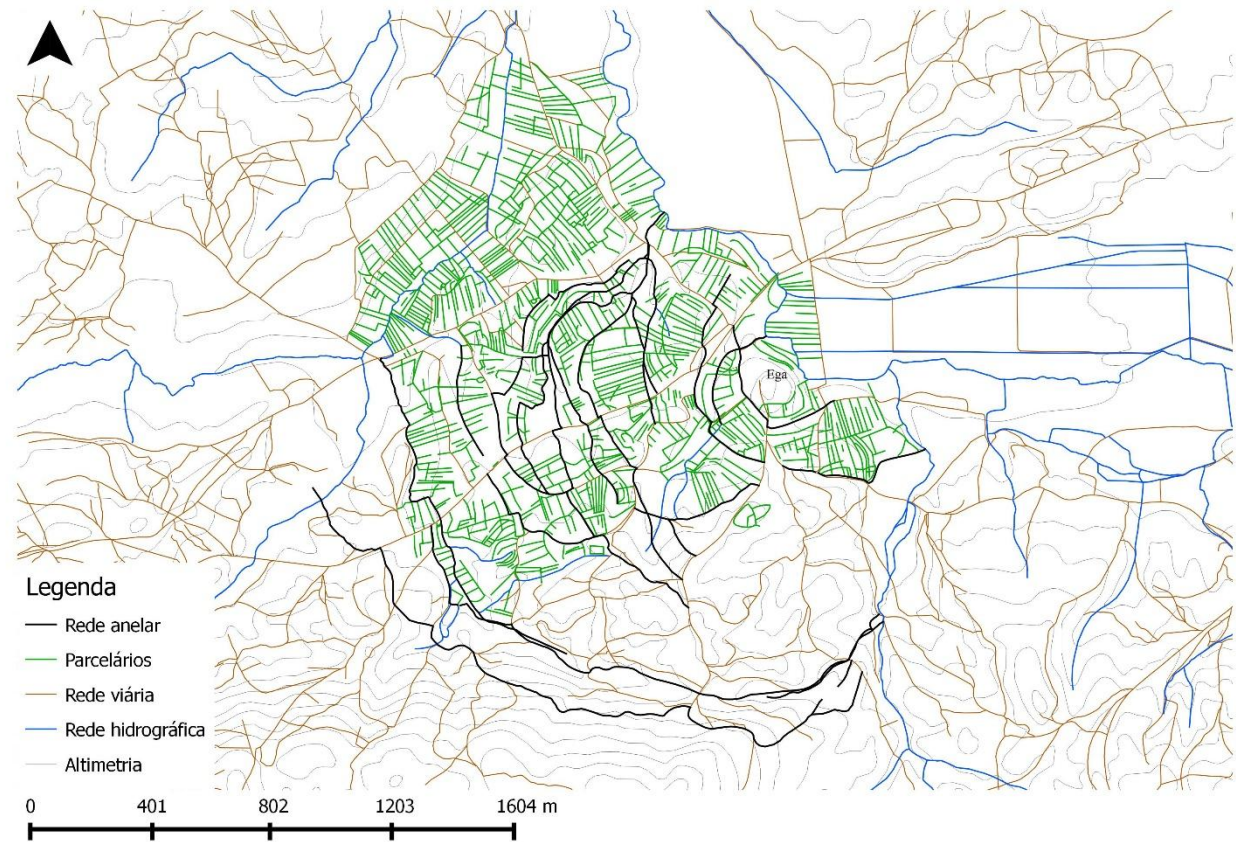
Mapa 47. Tramas 6 (6a, 6b e 6c), 7, 9 e 18.



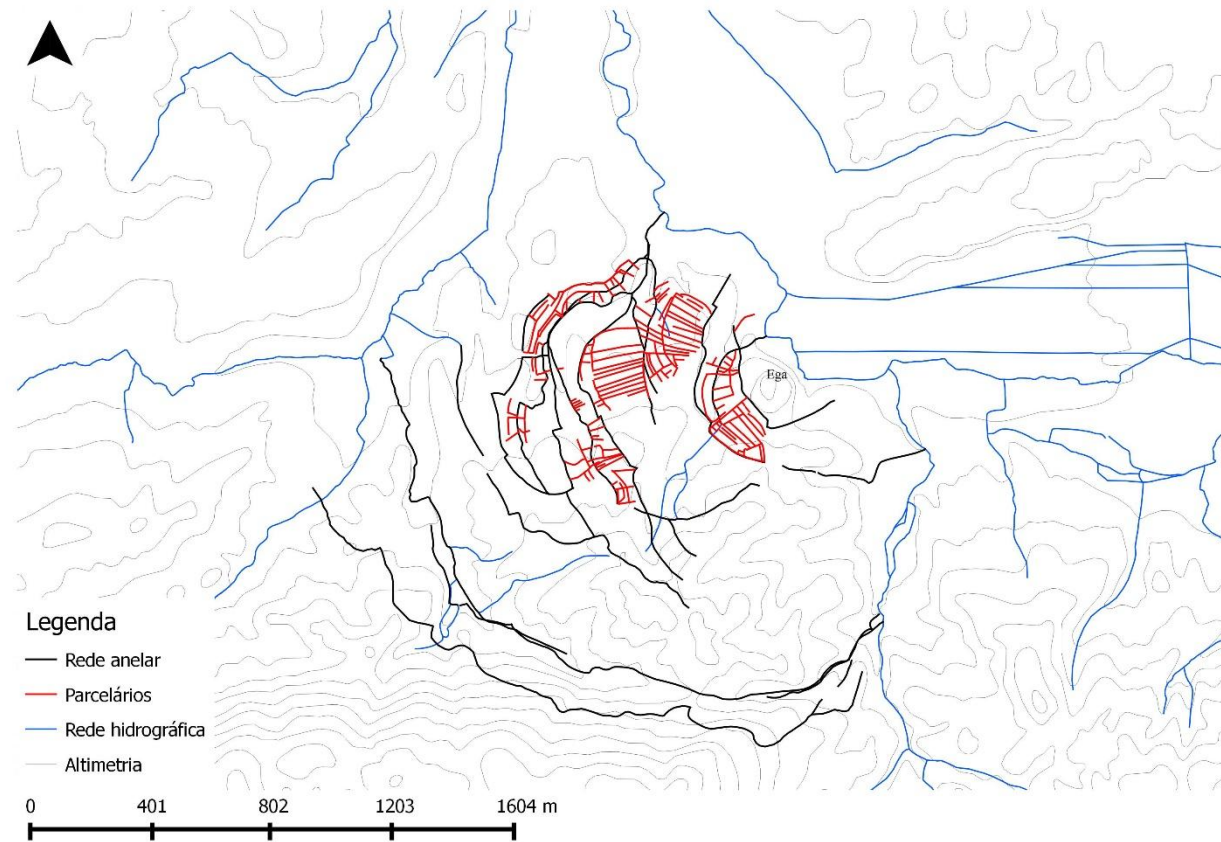
Mapa 48. Formas físicas (linhas de água) e sociais (caminhos e parcelários) formando uma rede anelar.



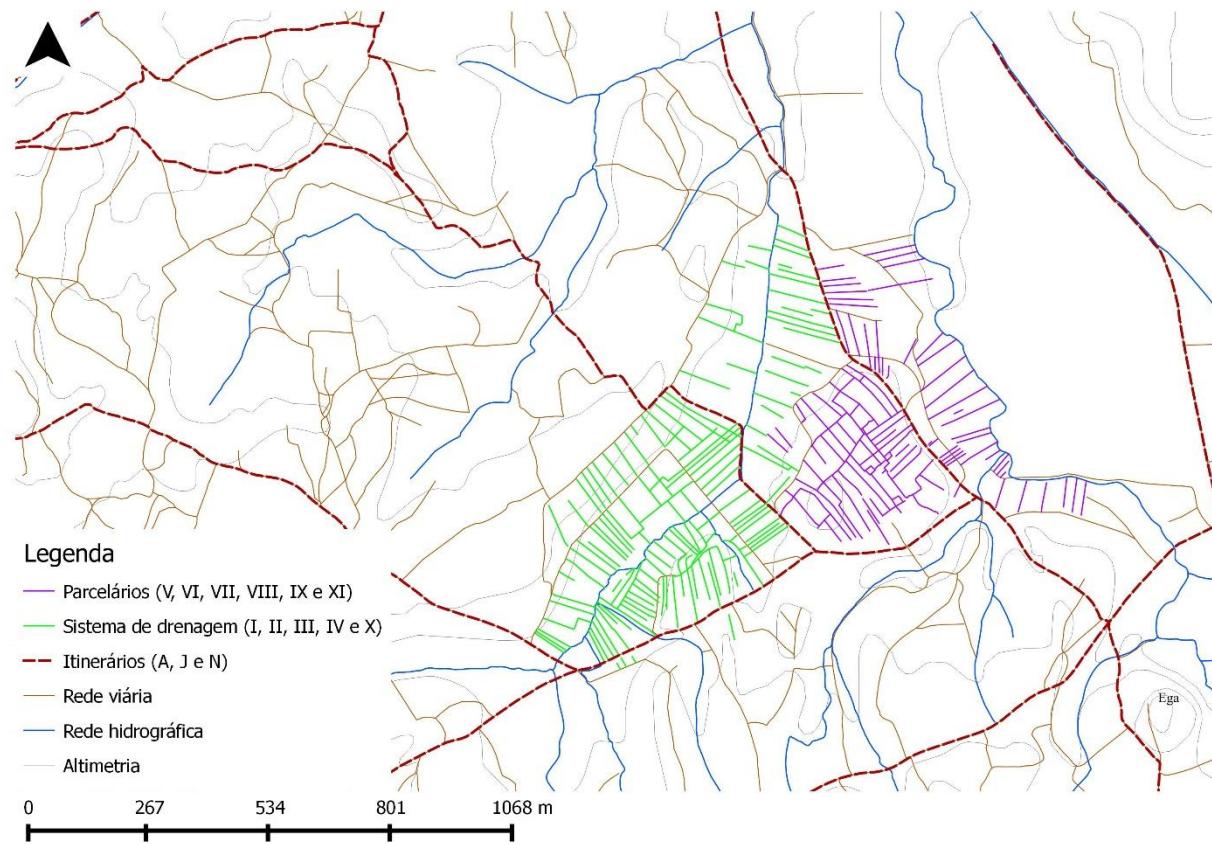
Mapa 49. Importância das características oro-hidrográficas na formação da rede anelar.



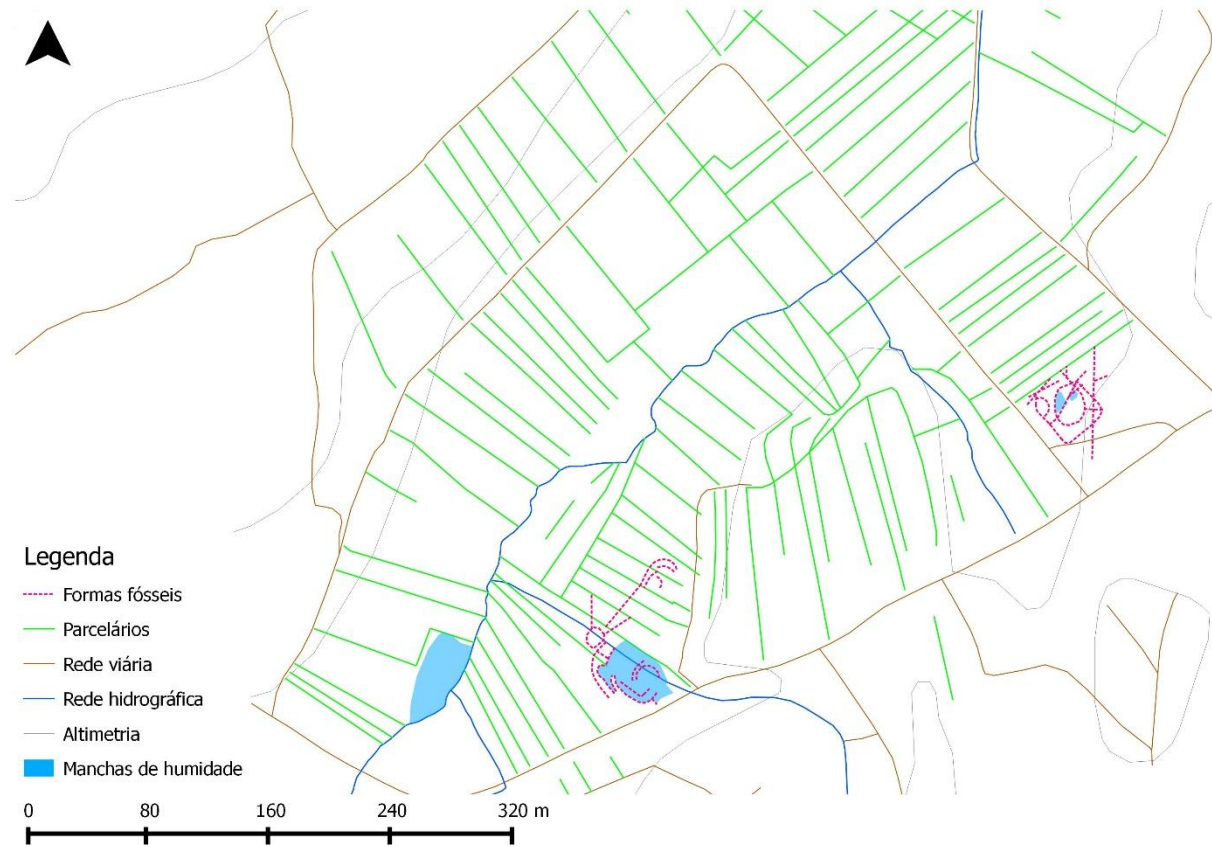
Mapa 50. Incapacidade da rede anelar de estruturar todo o parcelário.



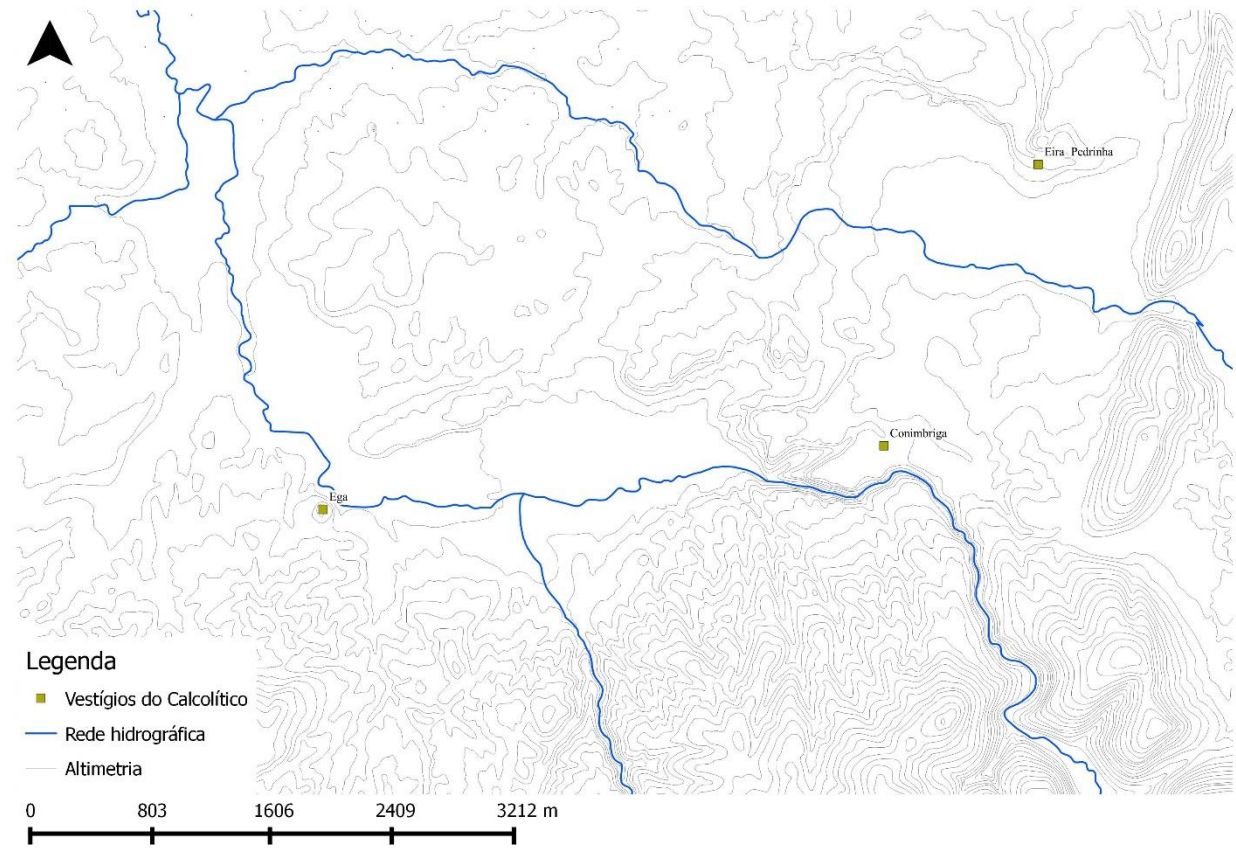
Mapa 51. Relação entre as tramas com traçados curvilíneos e a rede anelar.



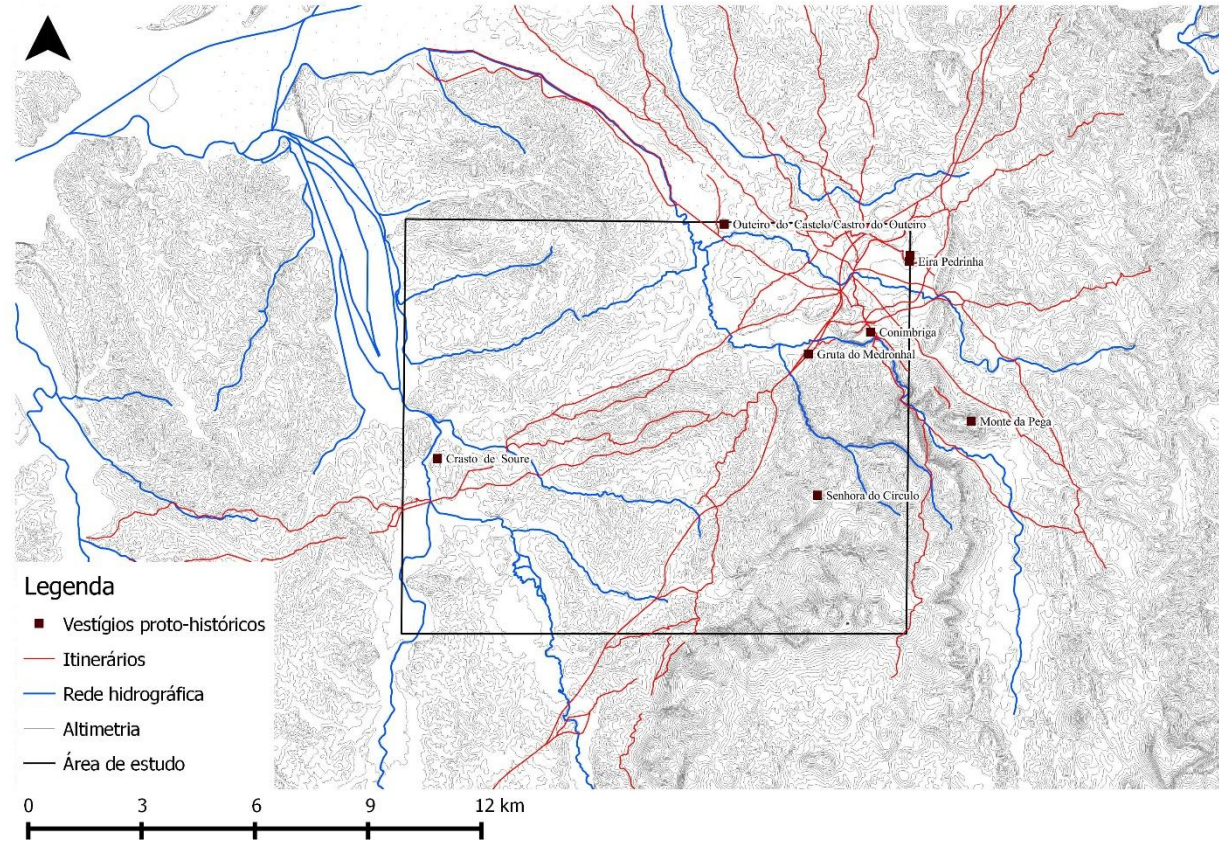
Mapa 52. Tramas I-XI.



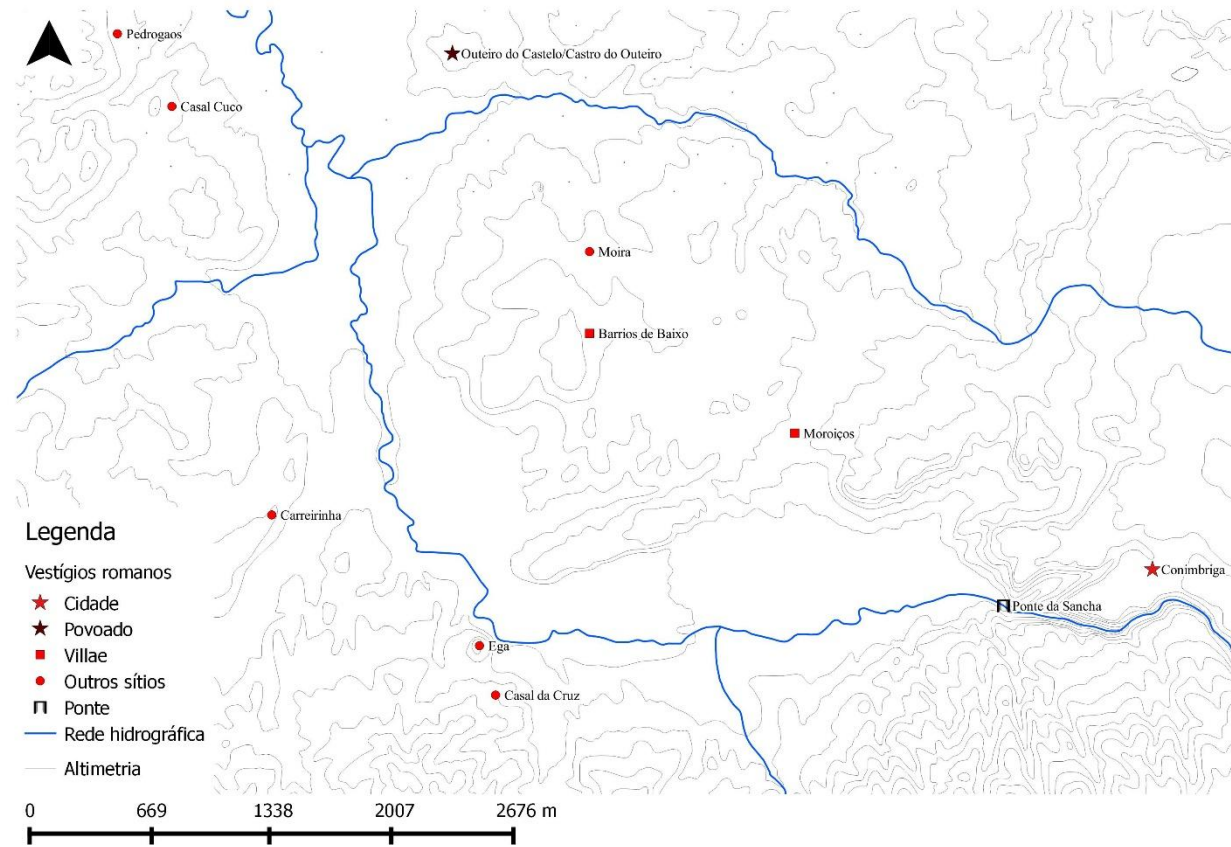
Mapa 53. Fraca transmissão das informações antigas (formas fósseis) no parcelário actual.



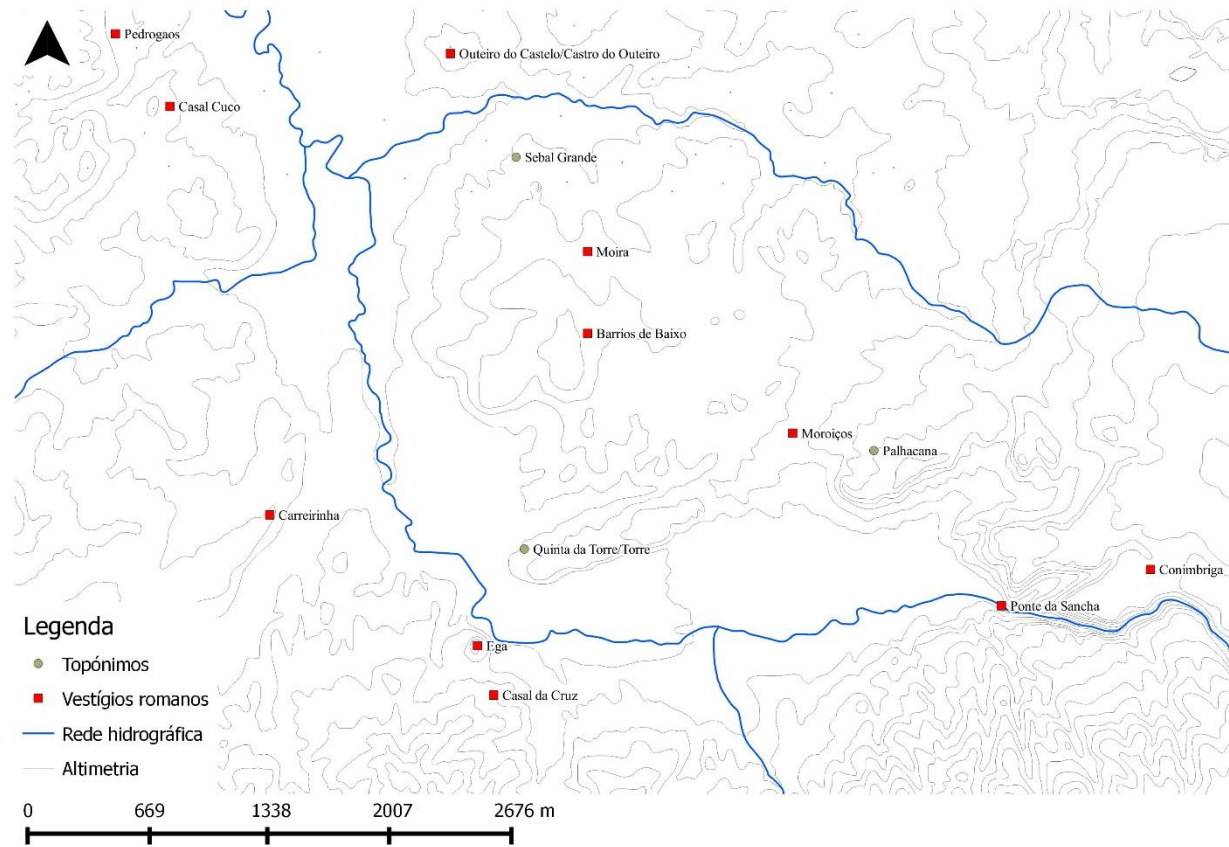
Mapa 54. Vestígios do Calcolítico em redor das localidades de Ega, Arrifana e Picota.



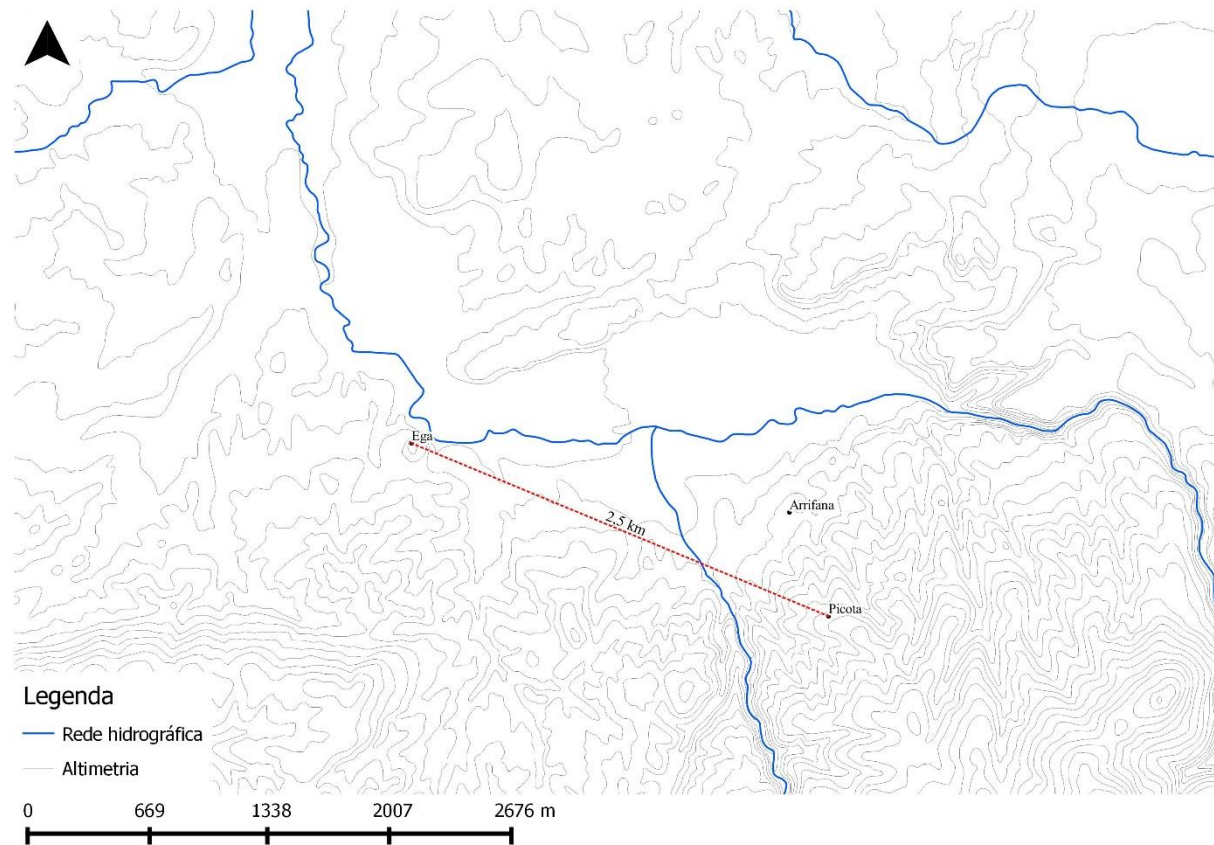
Mapa 55. Encontro de diversos itinerários em redor do povoado pré-romano de *Conimbriga*.



Mapa 56. Vestígios romanos em redor das localidades de Ega, Arrifana e Picota.



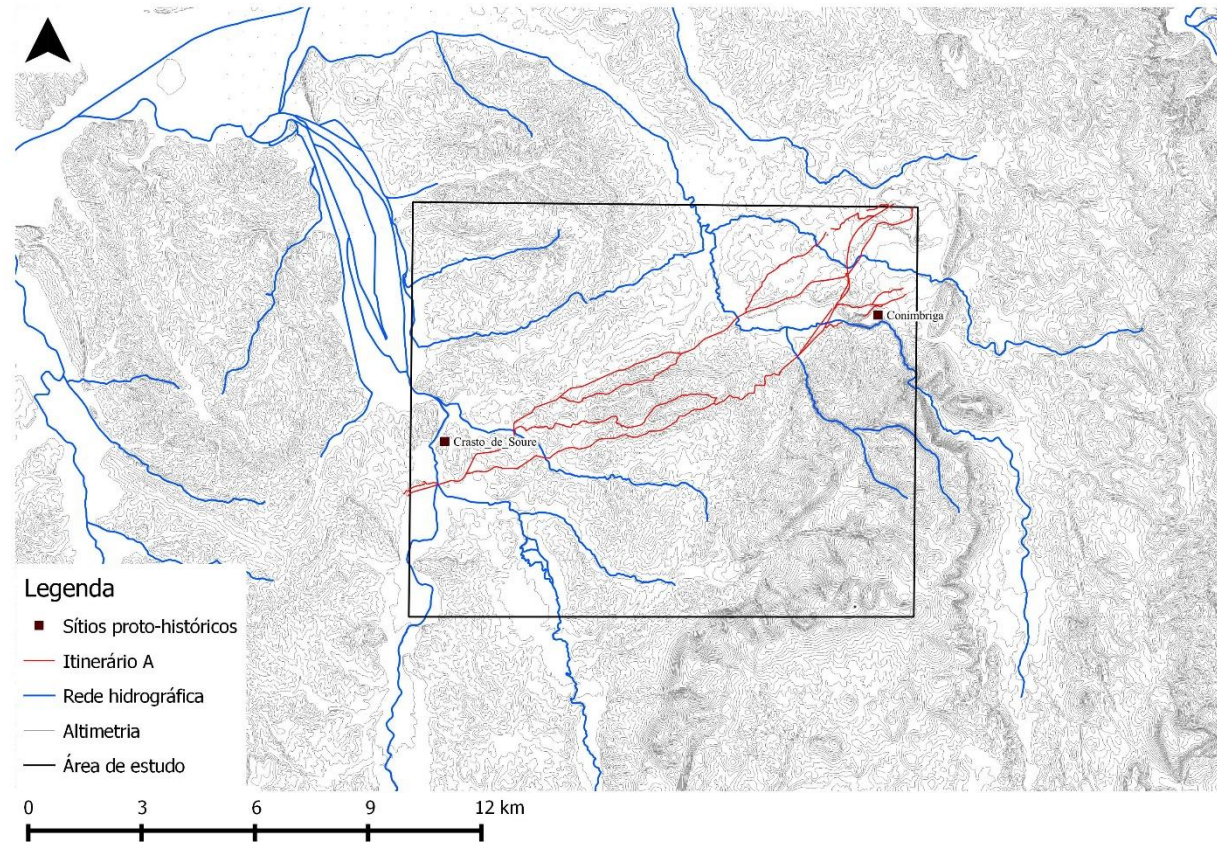
Mapa 57. Relação entre os núcleos romanos e medievais/modernos de Ega, Arrifana e Picota.



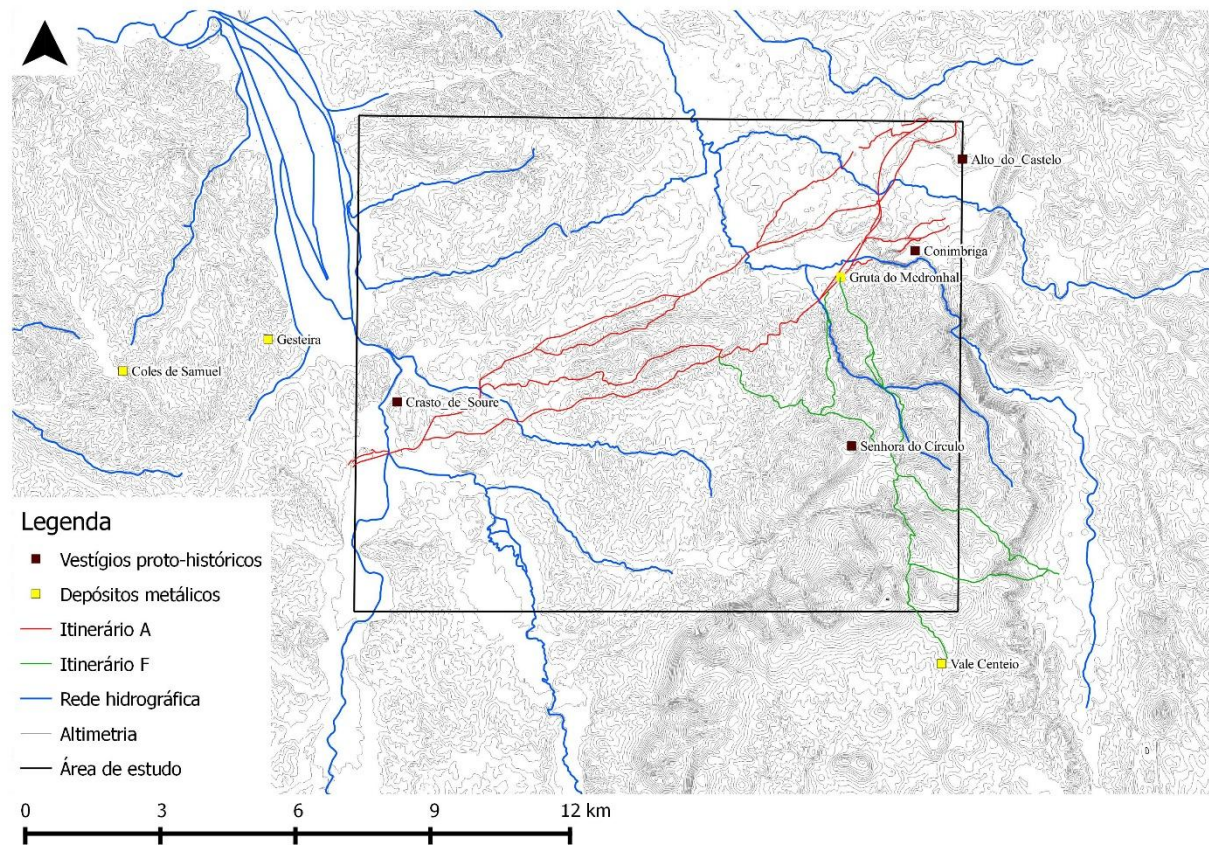
Mapa 58. Distância entre o *hisn* de Ega e Arrifana, onde propomos uma alcaria.



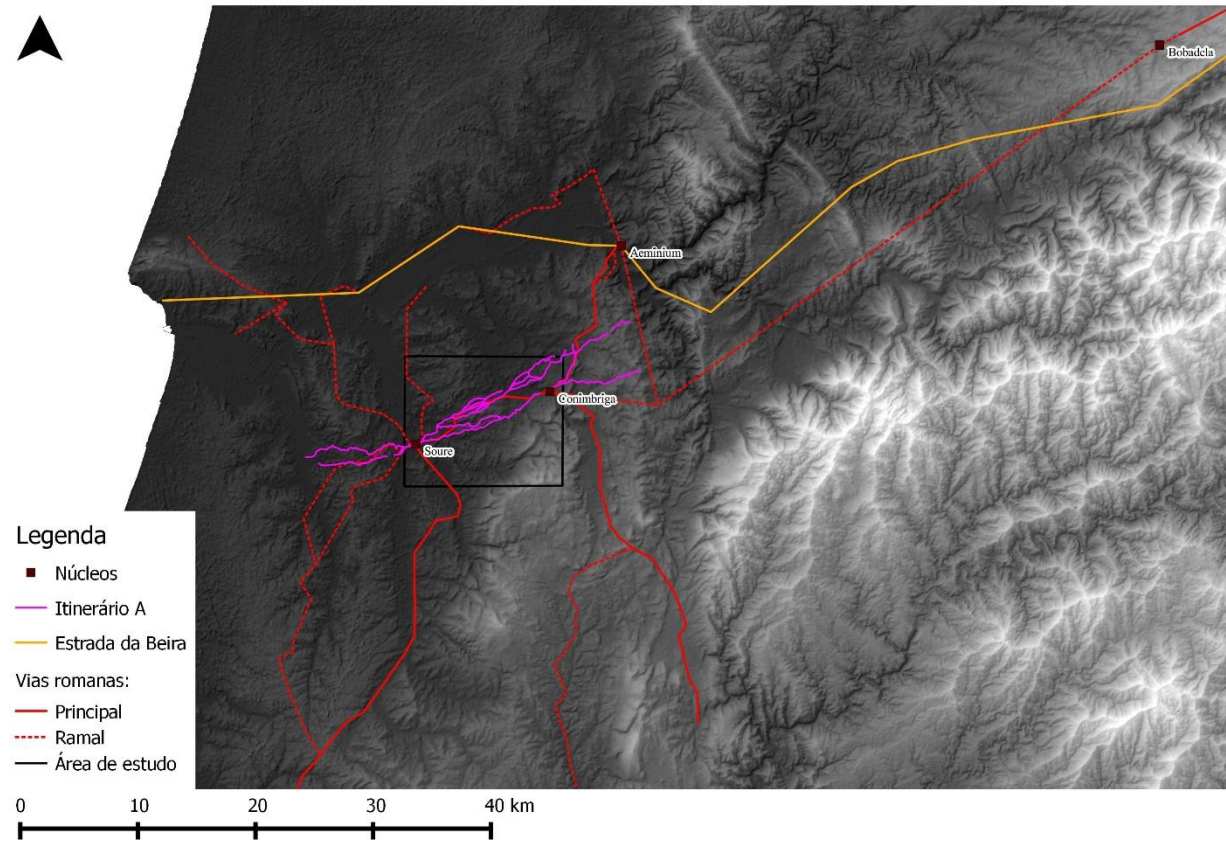
Mapa 59. Identificação de dois núcleos em Arrifana.



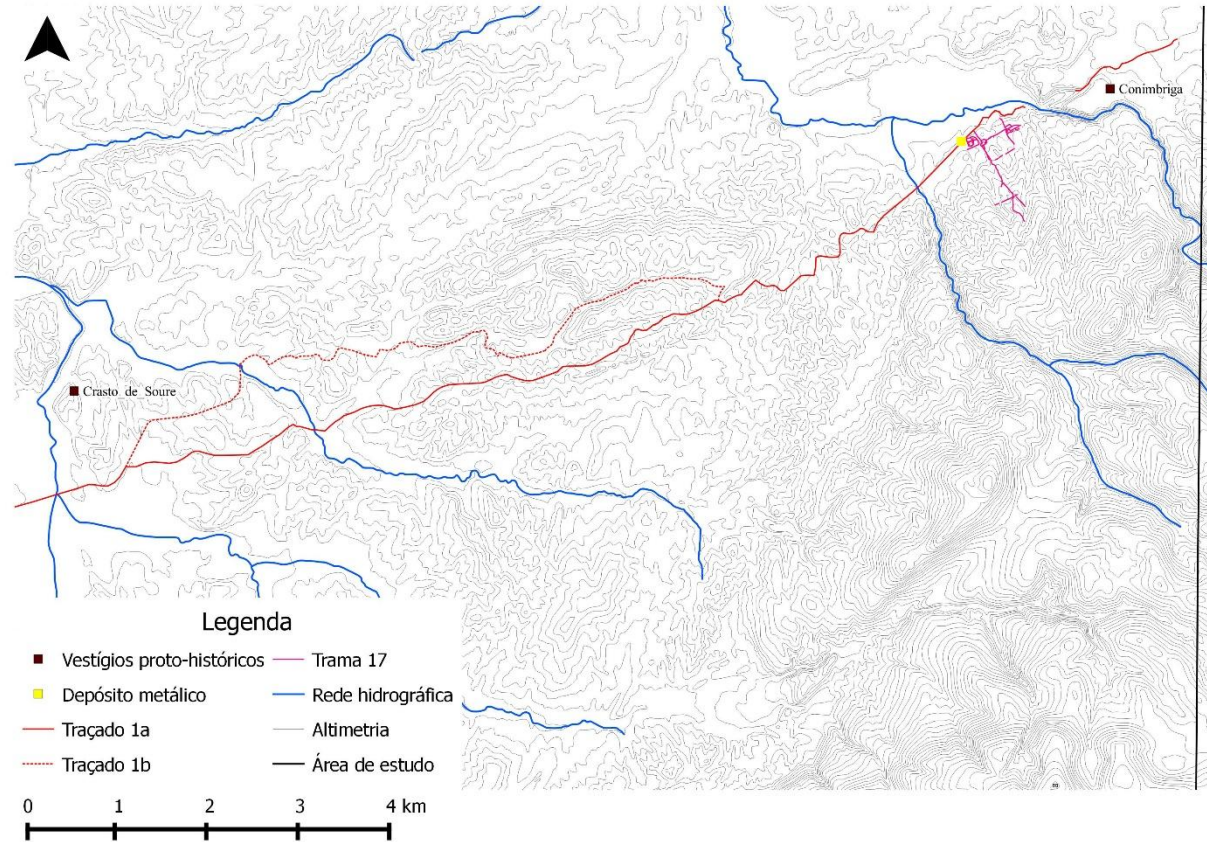
Mapa 60. Ao nível do fluxo, relação de contemporaneidade entre os povoados pré-romanos do Crasto de Soure e de *Conimbriga*.



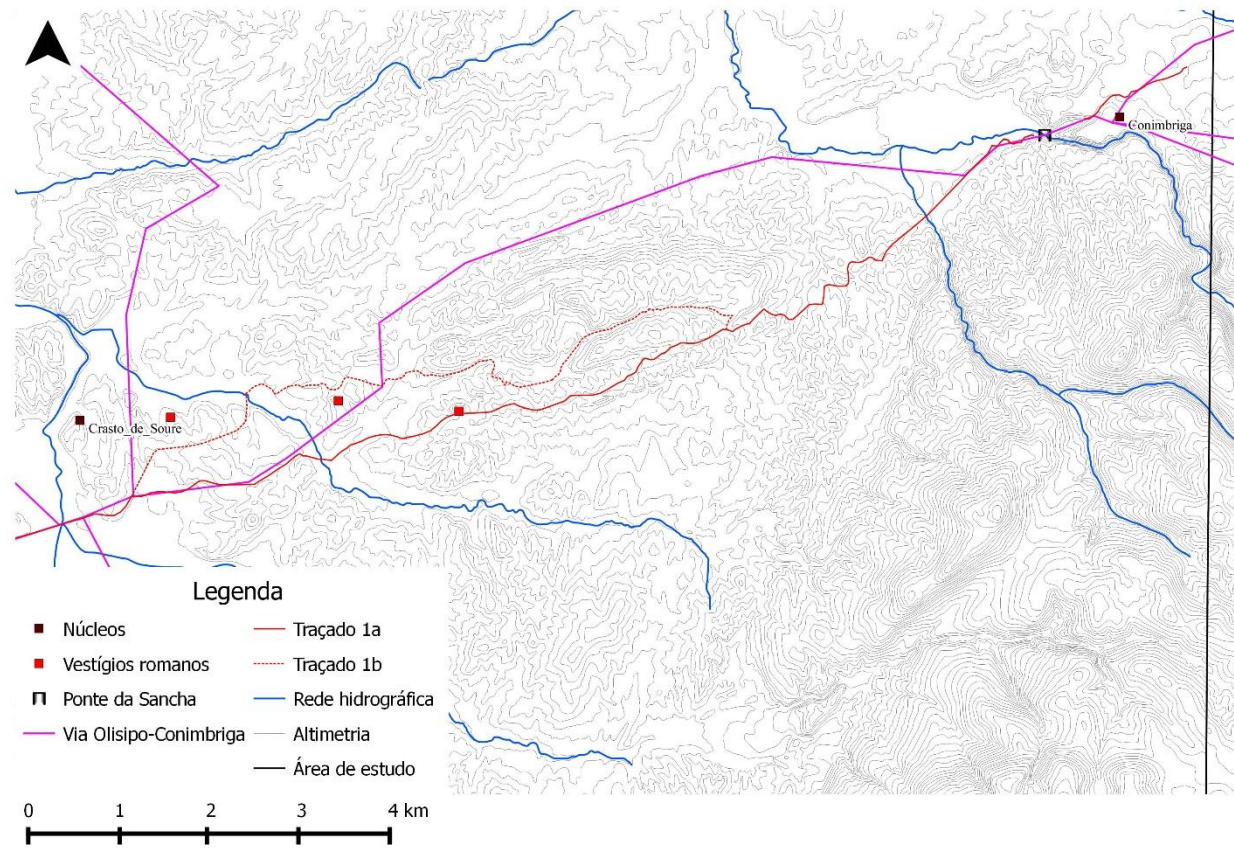
Mapa 61. Relação do itinerário A com os depósitos metálicos do Bronze Final e o itinerário F.



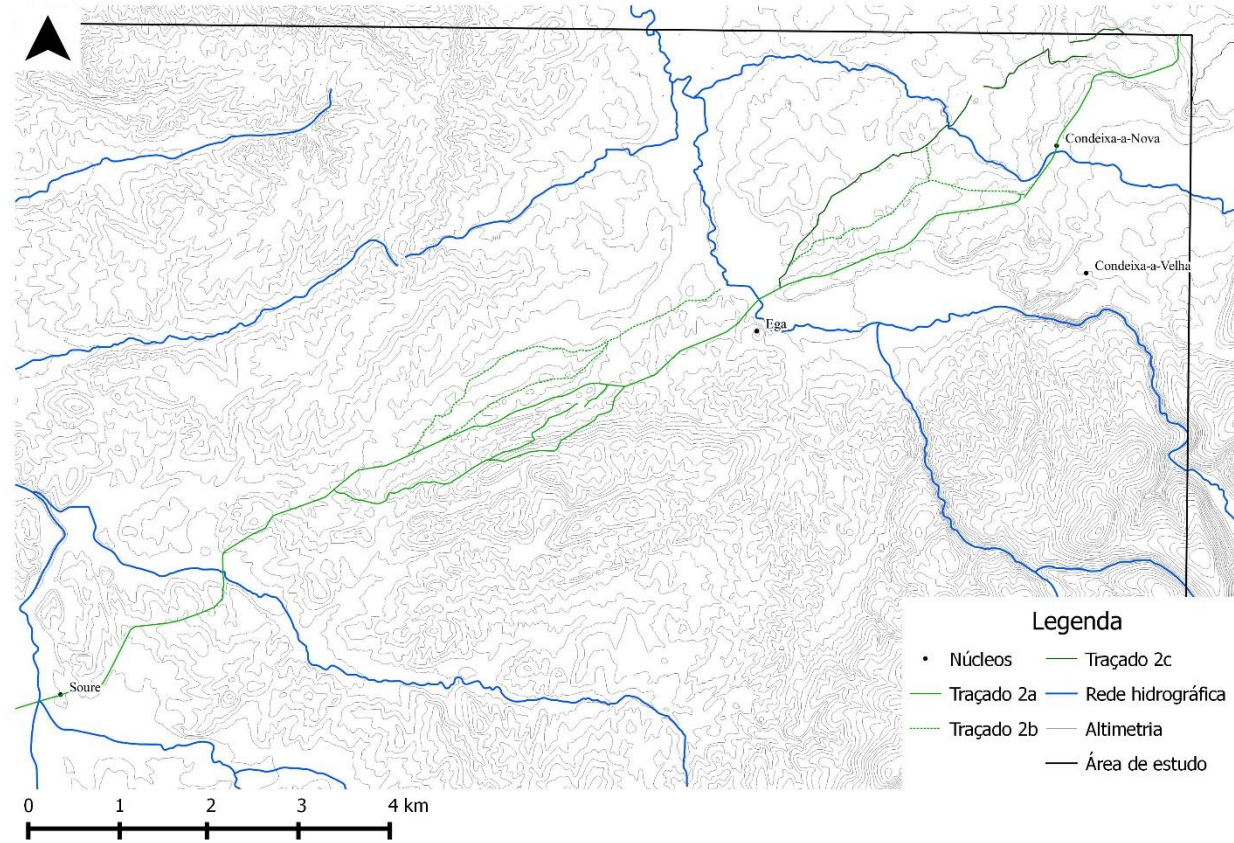
Mapa 62. Eixo de circulação, orientado sudoeste-nordeste, que liga as regiões do litoral às regiões do interior do Centro da Península Ibérica.



Mapa 63. Itinerário A no período proto-histórico.



Mapa 64. Itinerário A no período romano.



Mapa 65. Itinerário A no período medieval/moderno.