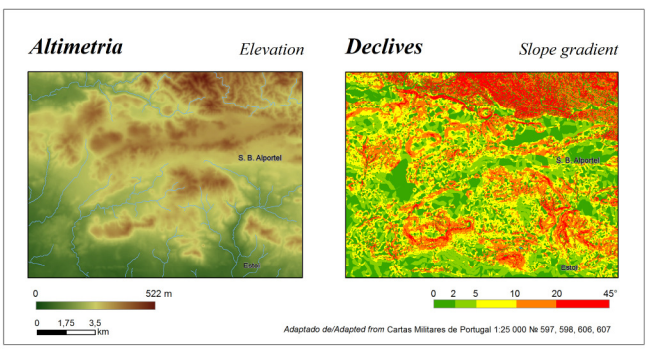


	0 750 1.500 3.000 m		
<b>Morfogénese</b> Morphogenesis	Fluvial / Fluvial		Cársica / Flúvio-cársica Karstic / Fluvio-karstic
<b>Formas de erosão</b> Erosive features	Vale em V V-shaped valley		Dolina ou uvala Cave-in-valley Outra depressão cársica Other karst depression Lapa Cave Superfície de dissolução Dissolution surface Algar Pinnacle Megalapis Great karren
<b>Formas de acumulação</b> Deposition features	Grupo de superfícies fluviais Groups of fluvial levels	Tufo calcário Carbonate tuff	Aluvião Alluvium
<b>Agentes dinâmicos</b> Dynamic actions	Linha de água Water line Idem c/ queda de água idem w/ waterfall Idem c/ cascatas até 2 m idem w/ cascades up to 2 m	Nascente não cársica Non-karstic spring	Exurgência Karst spring Idem, temporária idem, temporary Idem, difusa idem, diffuse Idem, incrustante idem, incrustating Idem, difuso ou fissural idem, diffuse or fissural Linha de água incrustante (com tufo fossil) incrustating stream (with fossil tuff)
<b>Níveis de erosão</b> Erosion levels	Superfície culminante Topographic surface S350-3500 Superfície intermédia Intermediate surface S240-260 Superfície de base Base surface S200-220 S240 S150-165 S120-130 S80-70 S aproximada Near x	Vertente Slope	Altimetria e vertentes Altimetry and slopes
<b>Morfologia e morfogenia</b> Morphology and morphogeny	Outras superfícies Other surfaces	Escarpa Scarp	Cume arredondado (alt. em dam) Round summit (alt. in dam) Outros cumes (alt. em dam) Other summits (alt. in dam)
	Tectónica Tectonics	Topo Top Curva de nível (10 m) Contour line (10 m)	Curvas de nível (50 m) Contour line (50 m)
	Falha Fault	Base Base	Altimetria e vertentes Altimetry and slopes
	Desenvolvimento Development	Litologia Lithology	Hidrogeologia Hydrogeology
		Pliocénico e Quaternário Pliocene and Quaternary	Litologia cársica aquífera Karstic aquifer
		Aluviões, areias e cascalheiras Alluviums, sands and gravels	



Informação de base / Base information  
 Cartas Militares do Distrito de Faro, 1:25 000 N.º 597, 598, 606, 607. Carta Costeira do Distrito de Faro, 1:50 000, folha 53 A. Carta (1988) Carta Costeira do Distrito de Faro, 1:50 000 N.º 597, 598, 606, 607. Carta Costeira do Distrito de Faro, 1:50 000, folha 53 A. Carta (1988) Carta Costeira do Distrito de Faro, 1:50 000 N.º 597, 598, 606, 607.